

FICHE TECHNIQUE

MARTEN XXSports Pro BOA® black-blue Mid ESD S3S
No. 768141


Pt. 35 - 48



MARQUAGE CONFORME A LA NORME

Norme pour les chaussures de sécurité EN ISO 20345:2022 S3S	Exigences fondamentales dans la catégorie S3S: A Chaussure antistatique - E Capacité d'absorption d'énergie au niveau du talon - WPA Pénétration et absorption de l'eau - S Résistance de la semelle à la perforation - Arrière fermé - Semelle à crampons
Exigences additionnelles	FO FUEL RESISTANCE Résistance aux hydrocarbures SR SLIP RESISTANCE Antidérapant sur carreau céramique avec glycérine. SC SCUFF CAP Le sur-embout supporte une certaine abrasion.






FORME

Chaussure de sécurité haute 	Forme B - en pointure 42, la hauteur de la tige doit être au moins 11,3 cm.
--	---

DOMAINES D'UTILISATION

Domaines d'utilisation	Zones dans lesquelles il existe un danger de décharge électrostatique (ESD/EPA) Lieux de travail sur des sols durs : le noyau souple composé du matériau révolutionnaire Infinergy® amortit l'impact et reprend sa forme initiale lorsque la pression diminue - pour plus d'énergie à chaque pas.
------------------------	--

CARACTERISTIQUES

<p>Équipement ESD</p>	<p>Grâce à sa très bonne capacité de décharge, la chaussure convient à tous les travaux dans les zones protégées contre les décharges électrostatiques (EPA) ou sensibles à l'ESD. Les chaussures satisfont à la norme 61340-5-1.</p>	
<p>Pointures (modèle unisexe)</p>	<ul style="list-style-type: none"> • Gamme de pointures élargie: Livrable en pointures 35 - 48 	
<p>Certification conforme à DGUV 112-191</p>	<ul style="list-style-type: none"> • Certifié pour les semelles orthopédiques 	
<p>Bord de la tige rembourré</p>	<ul style="list-style-type: none"> • Confort de port excellent: le bord de la tige rembourré protège le tendon d'Achille. 	
<p>Languette fermée et rembourrée</p>	<ul style="list-style-type: none"> • Confort de port excellent: la languette empêche les points de pression et que des saletés ne pénètrent dans la chaussure. 	
<p>Semelle avec un noyau en Infinergy® de BASF</p> 	<p>Le noyau de la semelle se compose d'un polyuréthane expansé thermoplastique sous forme de perles de mousse ovales. Ces perles sont toutes liées l'une à l'autre - il en résulte un matériau très léger et élastique. Cette technologie révolutionnaire absorbe des chocs et rebond extrêmement bien en cas de pression; l'énergie est donc retournée au porteur. Le noyau garde son élasticité même à des températures de -20°C.</p>	
<p>BOA® Fit System</p>	<p>Le système BOA® Fit propose des solutions d'ajustement performantes et parfaitement adaptées au secteur d'application concerné. Il se compose de trois éléments principaux : un disque avec un micro-ajustement, des lacets ultra-résistants et des guides de lacet à faible frottement. Tous les systèmes BOA® permettent une forme rapide, facile et précise et ils disposent de la garantie BOA®.</p>	
<p>Surbout en TPU</p>	<ul style="list-style-type: none"> • Protection particulière contre l'usure dans la zone de la pointe de la chaussure • Protège l'empeigne dans cette zone contre une usure prématurée 	

MATERIAU DU DESSUS

<p>Cuir bovin</p>	<ul style="list-style-type: none"> • Domaines d'utilisation S1/S2/S3 • Matériau naturel • Résistant à l'usure • Respirant • Pénétration / Absorption de l'eau conforme à la norme EN ISO 20345 S2 	
-------------------	--	--

MATERIAU DE DOUBLURE

<p>Doublure textile respirante</p>	<ul style="list-style-type: none"> • Thermorégulée • Bonne respirabilité • Douce à la peau • Absorption / évacuation élevée de la transpiration 	
<p>Poche de bout de doublure</p>	<ul style="list-style-type: none"> • Le matériau microfibre est particulièrement résistant à l'usure et garantit un confort de port agréable. 	

EMBOUT DE PROTECTION

Embout en acier



- Protection contre les chocs d'une valeur de 200 Joules min. et contre l'écrasement d'une force équivalente à min. 15 kN
- Recouvrement durable des arêtes pour un effet de rembourrage
- Forme ergonomique
- Bonne liberté des orteils
- Bonne couverture de la zone du petit orteil

SEMELLE INTERIEURE

Semelle intérieure
entière SPORTIVE ESD
(rec)



- EQUIPEMENT ESD: Protection contre la décharge électrostatique (electrostatic discharge = ESD). La semelle intérieure entière est amovible, conductrice et conçue pour l'usage dans les chaussures de sécurité ESD selon les normes DIN EN ISO 20345 et DIN EN 61340-5-1.
- La semelle intérieure avec membrane imperméable
- La semelle entière amovible offre le plus grand confort pour les chaussures de sécurité.
- Amélioration du climat à l'intérieur de la chaussure grâce à la structure alvéolaire de la mousse PU. Ainsi le pied reste-t-il toujours agréablement sec.
- L'énorme souplesse de la mousse PU amortit les chocs lors de la marche et augmente le confort.

INSERT ANTI-PERFORATION

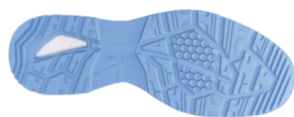
Insert anti-perforation
en textile composite
haute ténacité

L'insert anti-perforation non métallique correspond à la norme de sécurité contre les perforations EN 12568. De plus, il satisfait aux exigences supplémentaires de sécurité anti-perforation conformément aux normes EN ISO 20344 / 20345. Le matériau léger et flexible permet une meilleure élasticité de la chaussure, surtout pendant des activités agenouillées ou pendant des travaux sur des sols irréguliers.

La variation textile couvre 100 % de la surface du pied (les semelles en acier ne couvrent que 85 % en raison de limitations dans la fabrication des chaussures). A 100 % non métallique et amagnétique, cet insert anti-perforation fait partie d'une chaussure de sécurité.

SEMELLE EXTERIEURE

Semelle à crampons à
deux couches
WELLMAXX SPORTS



- Antistatique

Couche d'usure : TPU (polyuréthane thermoplastique)

- Couleur: bleu clair
- Profondeur des crampons: 3,5 mm
- Résistante à l'usure
- Résiste à la chaleur jusqu'à environ 130°C
- Souple à basses températures jusqu'à environ -20°C
- Résistante aux huiles et aux carburants

Couche de confort : PU avec un noyau en Infinergy® de BASF

- Le noyau en Infinergy® garantit un très bon amortissement avec un effet de rebond
- Couche de confort ultra-épaisse pour un meilleur amortissement