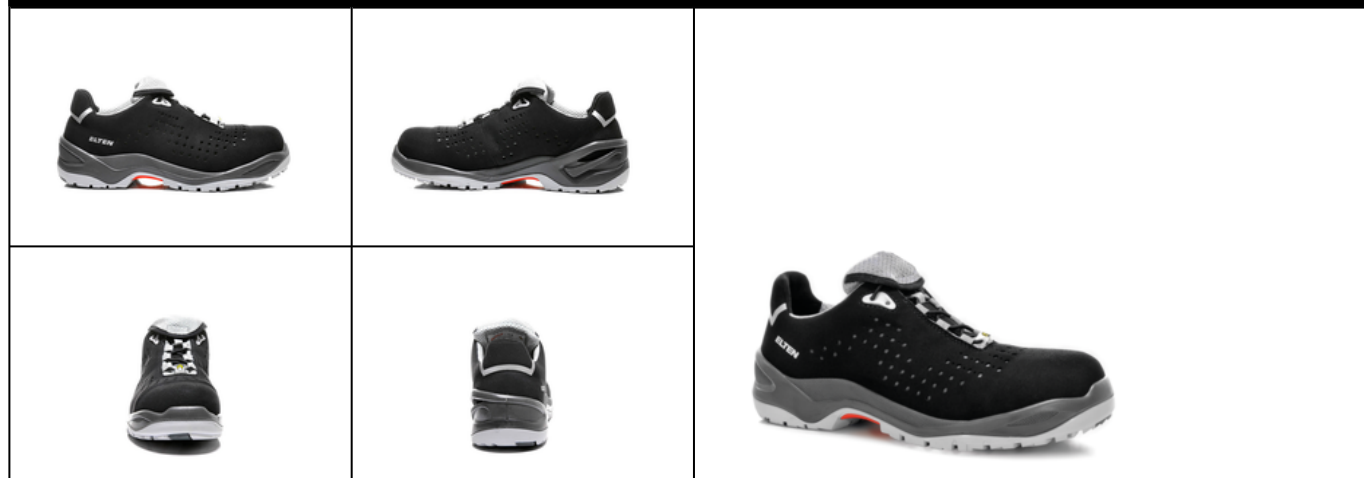


# TECHNISCH DATABLAD

**IMPULSE grey Low ESD S1 No. 72245**

**Mt. 36 - 47**



## AANDUIDING VOLGENS NORM

Norm voor veiligheidsschoenen EN ISO 20345 S1	Basisvereiste S1: <b>A</b> Antistatische schoenen - <b>E</b> Energieabsorptie in de hak - <b>FO</b> Olie- en benzinebestendig - Gesloten hiel
Aanvullende kenmerken	<b>SRC</b> Antislip: Biedt slipweerstand op vloeren uit keramische tegels met Natriumlaurylsulfaatoplossing (SLS), zowel als op stalen vloeren met Glycerol. SRC is de best mogelijke waardering voor een veiligheidsschoen conform EN ISO 20345.


## VORM

Veiligheidsschoen laag 	Vorm A - De hoogte van het bovenste gedeelte van de schoen mag bij maat 42 maximaal 11,2 cm bedragen.
---	---

## INZETGEBIED

Inzetgebied	Droge werkomgeving Industrie, opslag, transport, montage enz. (S1)  Omgevingen waar gevaar van elektrostatische ontlading bestaat (EGB/ESD)  Bijvoorbeeld luchthavens, vliegtuig- en autobouw Geen krassen door metalen onderdelen In de buurt van ringleidingssystemen / metaaldetectoren
-------------	---

## EIGENSCHAPPEN

ESD-uitrusting	Dankzij zijn goede geleidingsvermogen is de schoen voor werkzaamheden in ESD-gevoelige en elektrostatisch beschermde ruimtes (EPA) geschikt. De schoenen voldoen aan de norm 61340-5-1.	
Maten (Unisex model)	<ul style="list-style-type: none"> <li>Uitgebreide maatrange: leverbaar in de maten 36 - 47</li> </ul>	

## EIGENSCHAPPEN

Gecertificeerd conform DGUV regel 112-191	<ul style="list-style-type: none"> <li>Gecertificeerd voor orthopedische steunzolen</li> </ul> 
Super licht	<ul style="list-style-type: none"> <li>Gebruik van kunststof neus en metaalvrije tussenzool</li> <li>Aangenaam draagcomfort</li> </ul>
Gepolsterde schacht	<ul style="list-style-type: none"> <li>Zeer goed draagcomfort: de gepolsterde schachtrand beschermt de achillespees.</li> </ul>
Gepolsterde watertong	<ul style="list-style-type: none"> <li>Zeer goed draagcomfort: de tong voorkomt drukpunten en het indringen van vuil.</li> </ul>
Geperforeerde schacht	<ul style="list-style-type: none"> <li>De perforatie bevordert de luchtcirculatie in de schoen en draagt bij aan een aangenaam draagcomfort.</li> </ul>
Reflecterend materiaal	<ul style="list-style-type: none"> <li>Goede zichtbaarheid in donkere omgevingen</li> </ul> 
Biomex Dynamics® Technologie 	<p>In samenspel met de gewrichten, spieren en botten bij de natuurlijke loop, volgt de menselijke voet bepaalde bewegingspatronen. Onze Biomex Dynamics loopzool ondersteunt dit en maakt ook in de schoen een voorwaartse dynamiek mogelijk, die overeenkomt met de aangeboren loop van de mens.</p> <p>Geleidingselementen: De ontkoppelde geleidingselementen die parallel liggen aan de S-vormige afwikkellijn ondersteunen de torsie en zo ook de afwikkeling van de voor- en achtervoet.</p> <p>Het aan de binnenkant verhoogde zoolprofiel voorkomt overpronatie (kantelen van de voet naar de binnnekant tijdens het lopen)</p>
Elastische veters	<ul style="list-style-type: none"> <li>Voor de individuele aanpassing aan de voet</li> <li>Met snelsluiting</li> </ul>
Metaal- en ledervrije uitvoering	<ul style="list-style-type: none"> <li>Licht van gewicht</li> <li>Geschikt voor metaalgevoelige werkomgevingen</li> <li>Geen storing bij metaaldetectoren</li> <li>Kan in de buurt van ringleidingsystemen gedragen worden</li> <li>geschikt voor mensen met een lederallergie</li> </ul>

## BOVENMATERIAAL

Microvezels	<ul style="list-style-type: none"> <li>Synthetisch materiaal</li> <li>Uiterst zacht</li> <li>Vormvast</li> <li>Scheurvast</li> <li>Snel drogend</li> <li>Slijtvast en licht</li> </ul>
-------------	--

## VOERINGSMATERIAAL

Ademende binnenvoering van textiel	<ul style="list-style-type: none"> <li>Klimaatregulerend</li> <li>Goed ademend</li> <li>Huidvriendelijk</li> <li>Goede transpiratie opname en -afgifte</li> </ul>
Voering van de verstevigde hiel	<ul style="list-style-type: none"> <li>Het slijtvaste microvezelmateriaal is bijzonder duurzaam en zorgt voor een aangenaam draagcomfort.</li> </ul>

## BESCHERMNEUS

Kunststof neus



- Bescherming tegen een impact van min. 200 Joule en een druk van min. 15 kN
- Duurzame bekleding van de zijkanten
- Ergonomisch gevormd
- Aangename vrijheid voor de tenen
- Goede afdekking van de kleine teen
- Licht van gewicht - gewichtsreducering in vergelijking met traditionele stalen neuzen
- 100% metaalvrij
- 100% antimagnetisch

## INLEGZOO

Semi-orthopedische inlegzool ESD



- ESD-uitrusting: beschermt tegen elektrostatische ontlading (electrostatic discharge=ESD). De hele, verwisselbare inlegzool is geleidend en ontworpen voor de inzet in ESD werkschoenen conform de norm DIN EN ISO 20345 en DIN EN 61340-5-1.
- Het voetbed van de inlegzool is op het natuurlijke, intacte voetgewelf afgestemd.
- De verbeterde schokdemping ontlast het gehele bewegingsapparaat - van voet tot wervelkolom.
- Verbeterd schoenklimaat door de open celstructuur van het PU-schuim. Zo blijft de voet altijd aangenaam droog.
- Het zachte PU schuim werkt schokabsorberend en verhoogt het loopcomfort.

## BINNENZOO

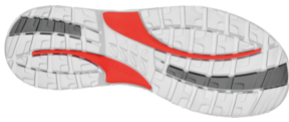
ESD beschermende softvlies-binnenzool

ESD-uitrusting: beschermt tegen elektrostatische ontlading (electrostatic discharge=ESD), en dat zonder gebruik te maken van bijkomende hulpmiddelen die een verbinding met de loopzool bewerkstelligen.

- Ca. 50% lichter dan vergelijkbare zolen uit natuurlijk materiaal
- Flexibel en vormvast
- Goede luchtdoorlaatbaarheid
- Uitstekende slijtvastheid
- Hoge vochtopname
- Snel drogend

## LOOPZOOL

Twee densiteiten  
profielzool BIOMEX  
DYNAMICS



- S-lijnvormige plaatsing van de profielblokken voor een ergonomische afwikkeling
- Kleurcontrasten voor dynamisch design
- Heel goede antislip eigenschappen
- Antistatisch

Loopzool: TPU (Thermoplastisch Polyurethaan)

- Kleur: lichtgrijs, met gekleurde inserts
- Profieldiepte: 4,0 mm
- Uiterst slijtvast
- Hittebestending tot ca. 130°C
- Koudeflexibel tot ca. -30°C
- Olie- en benzinebestendig

Tussenzool: PU (Polyurethaan)

- De zachte PU-kern zorgt voor een goede schokabsorptie en een hoog draagcomfort