

TECHNISCHE GEGEVENS

# RSE300 en RSE600 warmtebeeldcamera's



## SUPERIEURE BEELDKWALITEIT

### RUIMTELIJKE RESOLUTIE

**RSE300**  
1,85 mrad

**RSE600**  
0,93 mrad

### RESOLUTIE

**RSE300**  
320 x 240

**RSE600**  
640 x 480

### DOORSNEDE VAN HET AFTASTOPPERVLAK

**RSE300**  
34 °H x 24 °V

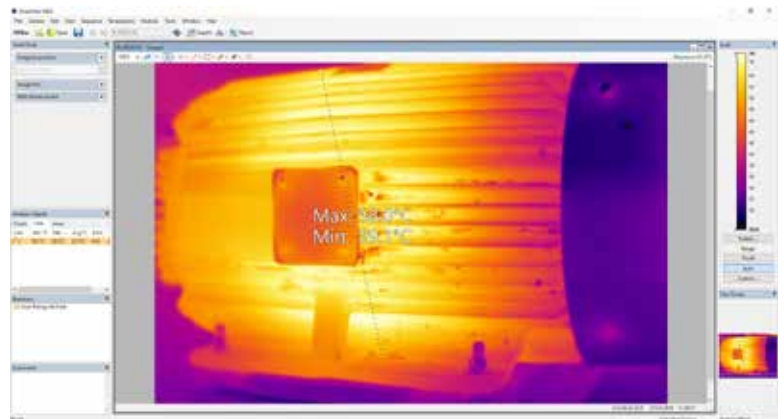
**RSE600**  
34 °H x 24 °V

## Gemonteerde warmtebeeldcamera's voor onderzoek, wetenschap en techniek

- Door de compatibiliteit met **MATLAB®**- en **LabVIEW®**-software kunnen gebruikers infraroodgegevens, beelden en video's integreren ter ondersteuning van R&D-analyse.
- Resolutie-opties 320 x 240 en 640 x 480.
- Bekijk de details die u nodig hebt met de **optionele slimme lenzen**: 2x en 4x tele-, groothoek- en macrolenzen.
- Optimaliseer foto's, genereer snelle, aanpasbare rapporten en exporteer beelden in de opmaak van uw keuze met de **SmartView R&D™-desktopsoftware**.

## SmartView R&D-software wordt met elke camera meegeleverd

- Analyseer gedetailleerde temperatuurgegevens met geavanceerde thermografiesoftware voor onderzoeks- en ontwikkelingstoepassingen.
- Real-time radiometrische gegevensstreaming van de camera naar de pc-software.
- Geavanceerde analysetools voor het meten van temperatuur met de mogelijkheid om meerdere aanpasbare markeringen en belangrijke gebieden te plaatsen.
- Registreer gegevenstrends en tijdplots op markeringen en belangrijke gebieden.
- Leg radiometrische beelden en opnamen handmatig vast of onder vooraf ingestelde waarden.
- Rapporten met aanpasbare sjablonen om resultaten en analyse te presenteren.



# Specificaties

Belangrijkste kenmerken	RSE300	RSE600
Infraroodresolutie	320 x 240 (76.800 pixels)	640 x 480 (307.200 pixels)**
Ifov met standaardlens (ruimtelijke resolutie)	1,85 mrad	0,93 mrad
Doorsnede van het aftastoppervlak	34 °H x 24 °V	34 °H x 24 °V
Minimale brandpuntsafstand	15 cm (ong. 6 inch)	
Diverse scherpstel mogelijkheden	In de SmartView R&D™ -desktopsoftware kan de scherpstelling worden aangepast	
IR-Fusion*-technologie	Ja, in de SmartView R&D™-desktopsoftware. Met de vijf modi voor het combineren van beelden (AutoBlend™-modus, Picture-in-Picture (PIP), IR/Visible alarm, Full IR, Full visible light) voegt u de context van de zichtbare details toe aan uw infraroodbeeld	
Interfaces voor beeld-/gegevensoverdracht	Ondersteunde cameragegevenspoorten: GigE Vision	
Warmtegevoeligheid (NETD)	≤ 0,030 °C bij een temperatuur van het meetoppervlak van 30 °C (30 mK)*	≤ 0,040 °C bij een temperatuur van het meetoppervlak van 30 °C (40 mK)*
Niveau en bereik	Gelijkmatige automatische en handmatige schaalinstelling, in de SmartView™-desktopsoftware	
Snel automatisch schakelen tussen handmatige en automatische modus	Ja, in de SmartView R&D™-desktopsoftware	
Snel automatisch schaal veranderen in handmatige modus	Ja, in de SmartView R&D™-desktopsoftware	
Minimumbereik (handmatig)	0,1 °C (0,18 °F), in de SmartView R&D™-desktopsoftware	
Minimumbereik (automatisch)	<1,0 °C (<1,8 °F), in de SmartView R&D™-desktopsoftware	
Ingebouwde digitale camera (zichtbaar licht)	Industriële prestaties, 5 megapixels	
Beeldsnelheid	Uitvoeringen van 60 Hz of 9 Hz	
Digitale zoom	Variabel tot 16x in de SmartView R&D™ -desktopsoftware	
Gegevensopslag en beeldregistratie		
Geheugenopties	Streamen en gegevens rechtstreeks naar de pc vastleggen	
Mechanisme voor vastleggen, beoordelen en opslaan	Vastleggen, opslaan en analyseren van beelden in de SmartView R&D™ -desktop software	
Beeldbestandsindelingen	Niet-radiometrisch (.png) of (.jpeg) of volledig radiometrisch (.gtsi, .cltseq); geen analysesoftware nodig voor niet-radiometrische bestanden (.png, .jpg en .avi)	
Software	SmartView R&D™ -desktop software—software voor volledige analyse en rapportage Compatibel met MATLAB*- en LabVIEW*-software	
Exporteer bestandsindelingen met SmartView R&D™-desktop software	png, jpeg, AVI-video, ASCII-tekst, CSV, Binary, MATLAB-opmaak	
IR PhotoNotes™	Ja, in de SmartView R&D™-desktopsoftware	
Tekstinformatie	Ja, in de SmartView R&D™-desktopsoftware	
Video-opname	Radiometrisch, in de SmartView R&D™ -desktopsoftware, met export naar standaard niet-radiometrische bestandsindelingen	
Videobestandsindelingen	Niet-radiometrisch (.AVI) en volledig radiometrisch (.cltseq), in SmartView R&D™ -software	
Weergave op afstand met afneembaar display	Ja, de livestream van het cameradisplay op uw PC of tv-monitor, via Ethernet-kabel weergegeven naar SmartView R&D™-desktopsoftware	
Werkking met bediening op afstand	Ja, via SmartView R&D™-desktopsoftware	
Temperatuurmeting		
Temperatuurmeetbereik (niet gekalibreerd onder -10 °C)	-10 °C tot +1200 °C (14 °F tot +2192 °F)	
Nauwkeurigheid	± 2 °C of ± 2%, welke van beide het grootst is	
AutoCapture	Ja, in de SmartView R&D™-desktopsoftware	
Compensatie van de door de achtergrond gereflecteerde temperatuur	Ja, in de SmartView R&D™-desktopsoftware	
Transmissiecorrectie	Ja, in de SmartView R&D™-desktopsoftware	
Kleurenpaletten		
Standaardpaletten	11: Regenboog, IJzer, Grijs, RContrast, Regen900, Regen, Brand, Geel, Grijsrood, Middengrijs, Y-Glow	
Ultra Contrast™-paletten	3: Histogramvereffening, Automatische platformvereffening, Platformmegalisatie	

\* Best mogelijke

\*\* Optie voor uitvoer van 320x240 infraroodgegevens via GigE Vision

## Specificaties (vervolg)

Belangrijkste kenmerken	RSE300	RSE600
<b>Analysetools</b>		
Speciale markeringen	Punt, lijn, vak, cirkel	
Kleuralarmen (temperatuuralarmen)	Ja, in de SmartView R&D™-desktopsoftware – hoge temperatuur, lage temperatuur, isothermen (binnen bereik)	
Beeldanalysetools	Liniaal, lijn meten, hoek meten, opmerking, pins	
Real-time trend	Punttrend, oppervlaktetrend, mixtrend, profielrend, boxlinetrend	
Aanpasbare rapporten	Geef de informatie weer die u nodig hebt op basis van uw toepassing	
Middelpuntstemperatuurmeting	Ja, in de SmartView R&D™-desktopsoftware	
Spot-temperatuur	Ja, in de SmartView R&D™-desktopsoftware - warme- en koudespotmarkeringen	
Definieerbare spotmarkeringen	Onbeperkte door de gebruiker gedefinieerde spotmarkeringen in de Smartview R&D™-desktopsoftware	
Middelste kader	Te vergroten/verkleinen meetkader met weergave minimale, maximale en gemiddelde temperatuur, de in desktopsoftware	
<b>Extra specificaties</b>		
Infrarood-spectraalband	8 µm tot 14 µm (lange golf)	
Bedrijfstemperatuur	-10 °C tot +50 °C (14 °F tot +122 °F)	
Opslagtemperatuur	-20 °C tot +50 °C (-4 °F tot 122 °F)	
Relatieve vochtigheid	10% tot 95%, niet-condenserend	
Elektromagnetische compatibiliteit	EN 61326-1:2013 IEC 61326-1:2013; (Industrial)	
US FCC	CFR 47, deel 15, subdeel B klasse A	
Trillingsvastheid	IEC 60068-2-26 (sinusvormige trilling): 3G, 11–200 Hz, 3-axiaal.	
Schokbestendigheid	IEC 60068-2-27 (mechanische schokken): 50G, 6 ms, 3-axiaal.	
Afmetingen (HxBxL)	8,3 cm x 8,3 cm x 16,5 cm (3,3 in x 3,3 in x 6,5 in)	
Gewicht	1 kg (2,2 lb)	
Beschermingsklasse behuizing	IEC 60529: IP67 (beperkt beschermd tegen binnendringen van stof; beschermd tegen spatwater uit alle mogelijke richtingen)	
Garantie	Twee jaar (standaard), met mogelijkheid tot garantieverlenging	
Aanbevolen kalibratiecyclus	Twee jaar (gaat uit van normaal gebruik en normale veroudering)	
Ondersteunde talen	Engels, Frans, Duits, Italiaans, Russisch, Vereenvoudigd Chinees, Spaans	

## Bestelinformatie

**FLK-RSE300** 60Hz warmtebeeldcamera; 320 x 240  
**FLK-RSE300** 9Hz warmtebeeldcamera; 320 x 240  
**FLK-RSE300** 9Hz/CH warmtebeeldcamera; 320 x 240; 9 Hz, China  
**FLK-RSE600** 60Hz warmtebeeldcamera; 640 x 480  
**FLK-RSE600** 9Hz warmtebeeldcamera; 640 x 480  
**FLK-RSE600** 9Hz/CH warmtebeeldcamera; 640 x 480; 9 Hz, China

### Meegleverd:

Warmtebeeldcamera met standaard infraroodlens; AC-voeding; Ethernet-kabel; antenne; SmartView R&D™ -softwaredownloadsleutel; lensdop; draagkoffer

Volg de aanwijzingen in de doos om een exemplaar van SmartView R&D™ te downloaden. 1 exemplaar van SmartView R&D™ voor elke camera

### Optionele accessoires

**FLK 0.75X WIDE LENS** Infrarood-groothoeklens  
**FLK 2X LENS** Infrarood-telelens (2X vergroting)  
**FLK 4X LENS** Infrarood-telelens (4X vergroting)  
**FLK MACRO LENS** Infrarood-macrolens  
**FLK-RSE-MB** Bevestigingssteun

**Ga naar de lokale Fluke-website of neem contact op met uw lokale Fluke vertegenwoordiger voor meer informatie.**

**Fluke.** *Keeping your world up and running.®*

**Fluke Nederland B.V.**  
 Postbus 1337  
 5602 BH Eindhoven  
 Tel: +31 40 267 5100  
 E-mail: [cs.nl@fluke.com](mailto:cs.nl@fluke.com)  
[www.fluke.nl](http://www.fluke.nl)

**Fluke Belgium N.V.**  
 Kortrijksesteenweg 1095  
 B9051 Gent  
 Belgium  
 Tel: +32 2402 2100  
 E-mail: [cs.be@fluke.com](mailto:cs.be@fluke.com)  
[www.fluke.be](http://www.fluke.be)

©2021 Fluke Corporation. Alle rechten voorbehouden. Wijzigingen zonder voorafgaande kennisgeving voorbehouden. 06/2021 210582-6009950-nl

Wijziging van dit document is niet toegestaan zonder schriftelijke toestemming van Fluke Corporation.