

TECHNISCH DATABLAD

TOMMASO green Mid ESD S1PS No. 765501


Mt. 40 - 48



AANDUIDING VOLGENS NORM

Norm voor veiligheidsschoenen EN ISO 20345:2022 S1PS	Basisvereiste S1PS: A Antistatische schoenen - E Energieabsorptie in de hak - P Stalen tussenzool - S Penetratiebescherming van textiel - Gesloten hiel - Basistest slipweerstand op keramische tegelvloer + NaLS (zeepoplossing)
Aanvullende kenmerken	FO FUEL RESISTANCE SR SLIP RESISTANCE Slipweerstand op keramische tegels met glycerine. SC SCUFF CAP De kruipneus verdraagt een bepaalde mate van slijtage.






VORM

Veiligheidsschoen halfhoog 	Vorm B - De hoogte van het bovenste gedeelte van de schoen moet bij maat 42 minimaal 11,3 cm bedragen.
---	--

INZETGEBIED

Inzetgebied	Droge werkomgeving Industrie, opslag, transport, montage enz. Omgevingen met het gevaar op het doordringen van puntige en scherpe voorwerpen (S1P/S1PL/S1PS) Omgevingen waar gevaar van elektrostatische ontlading bestaat (EGB/ESD) Bijvoorbeeld spoorbouw, moeilijk bereikbare terreinen, heftruck- en vrachtwagenchauffeurs Werkzaamheden op verschillende ondergronden Omgevingen met het voortdurende gevaar voor omzwikken
-------------	--


EIGENSCHAPPEN

ESD-uitrusting	Dankzij zijn goede geleidingsvermogen is de schoen voor werkzaamheden in ESD-gevoelige en elektrostatisch beschermde ruimtes (EPA) geschikt. De schoenen voldoen aan de norm 61340-5-1.	
Gecertificeerd conform DGUV regel 112-191	<ul style="list-style-type: none"> Gecertificeerd voor orthopedische steunzolen 	
Gepolsterde watertong	<ul style="list-style-type: none"> Zeer goed draagcomfort: de tong voorkomt drukpunten en het indringen van vuil. 	
Gepolsterde kraag	<ul style="list-style-type: none"> Zeer goed draagcomfort: zacht gepolsterde schacht omsluit de enkel en zorgt voor goede stabiliteit en steun in de schoen. 	
Geperforeerde schacht	<ul style="list-style-type: none"> De perforatie bevordert de luchtcirculatie in de schoen en draagt bij aan een aangenaam draagcomfort. 	
Biomex Dynamics [®] Technologie	<p>In samenspel met de gewrichten, spieren en botten bij de natuurlijke loop, volgt de menselijke voet bepaalde bewegingspatronen. Onze Biomex Dynamics loopzool ondersteunt dit en maakt ook in de schoen een voorwaartse dynamiek mogelijk, die overeenkomt met de aangeboren loop van de mens.</p> <p>Geleidingselementen: De ontkoppelde geleidingselementen die parallel liggen aan de S-vormige afwikkellijn ondersteunen de torsie en zo ook de afwikkeldynamiek van de voor- en achtervoet.</p>	
Biomex Protection [®] manchet	<p>Het Biomex Protection[®] manchet omsluit hiel en enkel en stabiliseert hierdoor het spronggewricht. Het lichte manchet ondersteunt de natuurlijke beweging en beschermt de voet tegen blessures door omzwikken. De assymetrische opbouw van de Biomex Protection[®] manchet is zo ontworpen dat het zich aanpast aan de natuurlijke beweging van de mens en op twee draaipunten meebeweegt.</p>	
Slijtvaste beschermneus	<ul style="list-style-type: none"> In directe verbinding met het bovenmateriaal bij de beschermneus Bijzondere bescherming tegen slijtage aan de top van de schoen Beschermt het bovenmateriaal tegen vroegtijdige slijtage 	
Bekroonde kwaliteit	De Plus X Award, met in totaal zeven keurmerken is de innovatieprijs voor technologie, sport en lifestyle en erkent merken voor het onderscheidend vermogen van hun product(en) op het gebied van kwaliteit en innovatie. Producten worden beoordeeld door een onafhankelijke jury. ELTEN stond altijd al bekend als een innovatief bedrijf en pionier op het gebied van technologieën.	
BOVENMATERIAAL		
Microvezels	<ul style="list-style-type: none"> Synthetisch materiaal Uiterst zacht Vormvast Scheurvast Snel drogend Slijtvast en licht 	

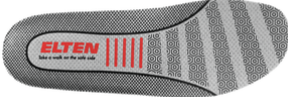
VOERINGSMATERIAAL

Ademende binnenvoering van textiel	<ul style="list-style-type: none">• Klimaatregulerend• Goed ademend• Huidvriendelijk• Goede transpiratie opname en -afgifte
Voering van de verstevigde hiel	<ul style="list-style-type: none">• Het slijtvaste microvezelmateriaal is bijzonder duurzaam en zorgt voor een aangenaam draagcomfort.

BESCHERMNEUS

Kunststof neus 	<ul style="list-style-type: none">• Bescherming tegen een impact van min. 200 Joule en een druk van min. 15 kN• Duurzame bekleding van de zijkanten• Ergonomisch gevormd• Aangename vrijheid voor de tenen• Goede afdekking van de kleine teen• Licht van gewicht - gewichtsreducering in vergelijking met traditionele stalen neuzen• 100% metaalvrij• 100% antimagnetisch
---	--

INLEGZOOL

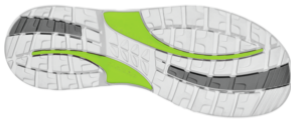
Semi-orthopedische inlegzool ESD 	<ul style="list-style-type: none">• ESD-uitrusting: beschermt tegen elektrostatische ontlading (electrostatic discharge=ESD). De hele, verwisselbare inlegzool is geleidend en ontworpen voor de inzet in ESD werkschoenen conform de norm DIN EN ISO 20345 en DIN EN 61340-5-1.• Het voetbed van de inlegzool is op het natuurlijke, intacte voetgewelf afgestemd.• De verbeterde schokdemping ontlast het gehele bewegingsapparaat - van voet tot wervelkolom.• Verbeterd schoenklimaat door de open celstructuur van het PU-schuim. Zo blijft de voet altijd aangenaam droog.• Het zachte PU schuim werkt schokabsorberend en verhoogt het loopcomfort.
---	--

BESCHERMING TEGEN PENETRATIE

Metaalvrije bescherming tegen penetratie	<p>De textiel tussenzool voldoet aan de eisen voor bescherming tegen penetratie conform EN ISO 12568 en voldoet daarnaast aan de bijkomende eisen voor bescherming tegen penetratie conform EN ISO 20344 / 20345. Het lichte en flexibele materiaal maakt een betere elasticiteit van de schoen mogelijk, wat bijzonder merkbaar is tijdens het werken op oneffen ondergronden en werkzaamheden op de knieën.</p> <p>De textielvariant biedt 100 procent afdekking van de voet. Als vergelijk, stalen tussenzolen bedekken de voet voor 85 procent wegens beperkingen in het productieproces. Omdat de penetratiebescherming 100 procent metaalvrij en antimagnetisch is, worden deze toegepast in veiligheidsschoenen.</p>
--	---

LOOPZOOI

Twee densiteiten
profielzool BIOMEX
DYNAMICS



- S-lijnvormige plaatsing van de profielblokken voor een ergonomische afwikkeling
- Kleurcontrasten voor dynamisch design
- Heel goede antislip eigenschappen
- Antistatisch

Loopzool: TPU (Thermoplastisch Polyurethaan)

- Kleur: lichtgrijs, met gekleurde inserts
- Profieldiepte: 4,0 mm
- Uiterst slijtvast
- Hittebestending tot ca. 130°C
- Koudeflexibel tot ca. -30°C
- Olie- en benzinebestendig

Tussenzool: PU (Polyurethaan)

- De zachte PU-kern zorgt voor een goede schokabsorptie en een hoog draagcomfort