

# TECHNISCH DATABLAD

FUSION GTX S3 CI No. 63481


Mt. 6,5 - 12



## AANDUIDING VOLGENS NORM

<p>Norm voor veiligheidsschoenen EN ISO 20345:2022 S3</p>	<p>Basisvereiste S3:  <b>A</b> Antistatische schoenen - <b>E</b> Energieabsorptie in de hak -  <b>WPA</b> Penetratie en absorptie van water - <b>P</b> Tussenzool - Gesloten hiel -  Geprofileerde loopzool</p>
<p>Aanvullende kenmerken</p>	<p><b>WR WATER RESISTANCE</b> Waterdichtheid, gehele schoen</p> <p><b>FO FUEL RESISTANCE</b></p> <p><b>HI HEAT INSULATED</b> Warmte isolerend</p> <p><b>HRO HEAT RESISTANT OUTSOLE</b> Hittebestendig tegen contactwarmte, ook bij kortstondig hoge temperaturen</p> <p><b>CI COLD INSULATED</b> Koude isolerend</p>


## VORM

<p>Veiligheidsschoen halfhoog</p> 	<p>Vorm B - De hoogte van het bovenste gedeelte van de schoen moet bij maat 42 minimaal 11,3 cm bedragen.</p>
---	---

## INZETGEBIED

Inzetgebied	<p>In- en outdoor inzetbaar Omgeving waar invloed van vocht te verwachten is (S2) Omgevingen met het gevaar op het doordringen van puntige en scherpe voorwerpen (S3/S3L/S3S)</p> <p>Koude omgevingen, gebruik in de winter, wegenbouw enz.</p> <p>Bijvoorbeeld spoorbouw, moeilijk bereibare terreinen, heftruck- en vrachtwagenchauffeurs Werkzaamheden op verschillende ondergronden Omgevingen met het voortdurende gevaar voor omzwikken</p>
-------------	---

## EIGENSCHAPPEN

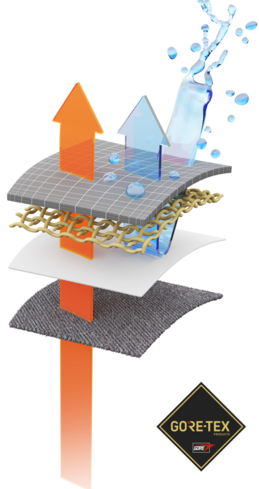
Gepolsterde watertong	<ul style="list-style-type: none"><li>• Zeer goed draagcomfort: de tong voorkomt drukpunten en het indringen van vuil.</li></ul>
Gepolsterde kraag	<ul style="list-style-type: none"><li>• Zeer goed draagcomfort: zacht gepolsterde schacht omsluit de enkel en zorgt voor goede stabiliteit en steun in de schoen.</li></ul>
<p>Biomex Protection<sup>®</sup> manchet</p> 	<p>Met Biomex Protection<sup>®</sup> stabiliseert u de enkel in het natuurlijke verloop van de bewegingen en beschermt u hem zodoende tegen omzwikken. Daarbij blijft de schoen, in tegenstelling tot andere gewrichtsbeschermingsystemen, met Biomex Protection<sup>®</sup> aagenaam licht en flexibel.</p> <p>Rondom professioneel beschermd met de asymmetrische as van de schachtmanchet van Biomex Protection<sup>®</sup>: Door de schuin versprongen draaipunten van de schoenmanchet volgt de schacht ongehinderd deze natuurlijke beweging van het onderbeen en biedt daardoor een ongekend comfort, speciaal als u op uw knieën of gebukt bezig bent.</p>

## BOVENMATERIAAL

Gehydrofobeerd nubuck leder	<ul style="list-style-type: none"><li>• Toepassingsgebieden S2/S3</li><li>• Natuurlijk materiaal</li><li>• Slijtvast</li><li>• Ademend</li><li>• Waterbestendig conform EN ISO 20345 S2</li><li>• Dankzij hydrofobering extra bestendig tegen wateruittreding en wateropname</li></ul>
Textiel <b>CORDURA</b>	<ul style="list-style-type: none"><li>• Synthetisch materiaal</li><li>• Bijzonder slijtvast</li><li>• Vormvast</li><li>• Scheurvast</li><li>• Snel drogend</li><li>• Slijtvast en licht</li></ul>

## VOERINGSMATERIAAL

### Gore-Tex Performance Comfort Footwear



Het GORE-TEX laminaat verhindert dat water de schoen binnendringt, maar laat uw voeten toch "ademen".

Deze technologie biedt een ideaal voetklimaat bij alle buitenactiviteiten, ook onder extreem slechte weersomstandigheden.

Alle componenten (leder, textiel), evenals het hele ontwerp van de schoen, zijn precies op elkaar afgestemd en worden regelmatig onderworpen aan kwaliteitskeuringen.

### ALL-WEATHER-Membraan

Bij alle weersomstandigheden en alle windkrachten zorgt het All-Weather-Membraan voor een blijvend aangenaam schoenklimaat. Houdt de voeten koel in de zomer en warm in de winter. De kleine poriën houden wind en vocht tegen.

## BESCHERMNEUS

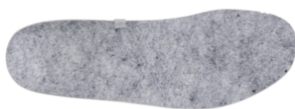
### Stalen neus



- Bescherming tegen een impact van min. 200 Joule en een druk van min. 15 kN
- Duurzame bekleding van de zijkanten
- Ergonomisch gevormd
- Aangename vrijheid voor de tenen
- Goede afdekking van de kleine teen

## INLEGZOO

### Hele inlegzool



- De volledige, verwisselbare inlegzool biedt een optimaal draagcomfort voor veiligheidsschoenen.
- De inlegzool heeft een goede vochtopname en -afgifte en zorgt daardoor voor een aangenaam voetklimaat.
- antistatisch

## BINNENZOO

### Antistatische softvlies-binnenzool

Antistatisch, zelfs in 100% droge conditie, en zonder extra hulpmiddelen die verbinding met de loopzool maken

- Ca. 50% lichter dan vergelijkbare zolen uit natuurlijk materiaal
- Flexibel en vormvast
- Goede luchtdoorlaatbaarheid
- Uitstekende slijtvastheid
- Hoge vochtopname
- Snel drogend

## BESCHERMING TEGEN PENETRATIE

Stalen tussenzool

De best mogelijke bescherming van onder: de tussenzool uit corrosiebestendig edelstaal voldoet aan de eisen voor bescherming tegen penetratie conform EN 12568 en voldoet daarnaast aan de bijkomende eisen voor bescherming tegen penetratie conform EN ISO 20344 / 20345. Bijzonder goed in te zetten in werkomgevingen waar een verhoogd risico op letsel is door het intreden van puntige of scherpkantige materialen, bijvoorbeeld in de bouw.

## LOOPZOOl

Twee densiteiten  
profielzool VIBRAM®



- Heel goede antislip eigenschappen
- Antistatisch

Loopzool: Rubber

- Kleur: zwart
- Profieldiepte: 5,0 mm
- Uiterst slijtvast
- Hittebestendig tot ca. 200°C, kortstondig tot 300°C
- Koudeflexibel tot ca. -20°C
- Olie- en benzinebestendig
- Bestendig tegen talrijke chemicaliën (zuren en logen)
- Krasbestendig

Tussenzool: PU (Polyurethaan)

- De zachte PU-kern zorgt voor een goede schokabsorptie en een hoog draagcomfort