

FICHE TECHNIQUE

TILL BOA® Mid ESD S3S No. 76651


Pt. 36 - 49



MARQUAGE CONFORME A LA NORME

<p>Norme pour les chaussures de sécurité EN ISO 20345:2022 S3S</p>	<p>Exigences fondamentales dans la catégorie S3S: A Chaussure antistatique - E Capacité d'absorption d'énergie au niveau du talon - WPA Pénétration et absorption de l'eau - S Résistance de la semelle à la perforation - Arrière fermé - Semelle à crampons</p>
<p>Exigences additionnelles</p>	<p>FO FUEL RESISTANCE Résistance aux hydrocarbures</p> <p>SR SLIP RESISTANCE Antidérapant sur carreau céramique avec glycérine.</p> <p>SC SCUFF CAP Le sur-embout supporte une certaine abrasion.</p>





FORME

<p>Chaussure de sécurité haute</p> 	<p>Forme B - en pointure 42, la hauteur de la tige doit être au moins 11,3 cm.</p>
--	--

DOMAINES D'UTILISATION

<p>Domaines d'utilisation</p>	<p>Utilisation indoor et outdoor Zones dans lesquelles l'influence de l'humidité est probable (S2) Zones dans lesquelles les dangers de pénétration d'objets pointus et acérés existent (S3/S3L/S3S) Zones dans lesquelles il existe un danger de décharge électrostatique (ESD/EPA)</p>
-------------------------------	---

CARACTERISTIQUES

<p>Équipement ESD</p>	<p>Grâce à sa très bonne capacité de décharge, la chaussure convient à tous les travaux dans les zones protégées contre les décharges électrostatiques (EPA) ou sensibles à l'ESD. Les chaussures satisfont à la norme 61340-5-1.</p>	
<p>Pointures (modèle unisexe)</p>	<ul style="list-style-type: none"> • Gamme de pointures élargie: Livrable en pointures 36 - 49 	
<p>Languette fermée et rembourrée</p>	<ul style="list-style-type: none"> • Confort de port excellent: la languette empêche les points de pression et que des saletés ne pénètrent dans la chaussure. 	
<p>Rembourrage du col</p>	<ul style="list-style-type: none"> • Confort de port excellent: le bord de la tige est confortablement rembourré et entoure la cheville - pour une bonne stabilité et un bon maintien dans la chaussure. 	
<p>Matériau réfléchissant</p>	<ul style="list-style-type: none"> • Bonne visibilité dans l'obscurité 	
<p>Technologie Biomex Dynamics®</p> 	<p>Regardant à l'interaction des articulations, des muscles et des os pendant la démarche naturelle, l'on constate que le pied humain suit un certain schéma de locomotion. Notre semelle de marche « Biomex Dynamics » soutient ce mouvement et nous permet aussi une dynamique en avant, qui ressemble à la démarche innée des hommes.</p> <p>Élément de guidage : Les éléments de guidage sont découplés et parallèles à l'axe de déroulement en forme de S. Ils soutiennent la torsion et ainsi la dynamique du déroulement de l'avant-pied et de l'arrière-pied.</p> <p>Le profil de la semelle est élevé à la face interne, ce qui prévient la pronation (marcher sur le côté intérieur du pied).</p>	
<p>BOA® Fit System</p>	<p>Le système BOA® Fit propose des solutions d'ajustement performantes et parfaitement adaptées au secteur d'application concerné. Il se compose de trois éléments principaux : un disque avec un micro-ajustement, des lacets ultra-résistants et des guides de lacet à faible frottement. Tous les systèmes BOA® permettent une forme rapide, facile et précise et ils disposent de la garantie BOA®.</p>	
<p>Surbout anti-abrasion</p>	<ul style="list-style-type: none"> • En liaison directe avec l'empeigne dans la zone de l'embout de protection • Protection particulière contre l'abrasion dans la zone de la pointe de la chaussure • Protège l'empeigne dans cette zone critique contre une usure prématurée 	

MATERIAU DU DESSUS

<p>Cuir bovin</p>	<ul style="list-style-type: none"> • Domaines d'utilisation S1/S2/S3 • Matériau naturel • Résistant à l'usure • Respirant • Pénétration / Absorption de l'eau conforme à la norme EN ISO 20345 S2 	
-------------------	--	--

MATERIAU DE DOUBLURE

<p>Doublure textile respirante</p>	<ul style="list-style-type: none"> • Thermorégulée • Bonne respirabilité • Douce à la peau • Absorption / évacuation élevée de la transpiration 	
------------------------------------	---	--

MATERIAU DE DOUBLURE

Poche de bout de doublure

- Le matériau microfibre est particulièrement résistant à l'usure et garantit un confort de port agréable.

EMBOUT DE PROTECTION

Embout en acier



- Protection contre les chocs d'une valeur de 200 Joules min. et contre l'écrasement d'une force équivalente à min. 15 kN
- Recouvrement durable des arêtes pour un effet de rembourrage
- Forme ergonomique
- Bonne liberté des orteils
- Bonne couverture de la zone du petit orteil

SEMELLE INTERIEURE

Semelle intérieure semi-orthopédique ESD



- EQUIPEMENT ESD: Protection contre la décharge électrostatique (electrostatic discharge = ESD). La semelle intérieure entière est amovible, conductrice et conçue pour l'usage dans les chaussures de sécurité ESD selon les normes DIN EN ISO 20345 et DIN EN 61340-5-1.
- Le lit de pied de la semelle est adaptée à la forme ainsi qu'à la voûte plantaire naturelle et intacte du pied.
- L'amortissement amélioré des pas ménage l'ensemble de l'appareil locomoteur – du pied à la colonne vertébrale.
- Amélioration du climat à l'intérieur de la chaussure grâce à la structure alvéolaire de la mousse PU. Ainsi le pied reste-t-il toujours agréablement sec.
- L'énorme souplesse de la mousse PU amortit les chocs lors de la marche et augmente le confort.

INSERT ANTI-PERFORATION

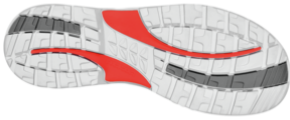
Insert anti-perforation en textile composite haute ténacité

L'insert anti-perforation non métallique correspond à la norme de sécurité contre les perforations EN 12568. De plus, il satisfait aux exigences supplémentaires de sécurité anti-perforation conformément aux normes EN ISO 20344 / 20345. Le matériau léger et flexible permet une meilleure élasticité de la chaussure, surtout pendant des activités agenouillées ou pendant des travaux sur des sols irréguliers.

La variation textile couvre 100 % de la surface du pied (les semelles en acier ne couvrent que 85 % en raison de limitations dans la fabrication des chaussures). A 100 % non métallique et amagnétique, cet insert anti-perforation fait partie d'une chaussure de sécurité.

SEMELLE EXTERIEURE

Semelle à crampons à deux couches BIOMEX DYNAMICS



- Blocs de crampons disposés en forme de la lettre S pour un déroulement ergonomique
- Contraste de couleurs pour un design dynamique
- Très bonne résistance à la glisse
- Antistatique

Couche d'usure : TPU (polyuréthane thermoplastique)

- Couleur: gris clair, avec des inserts colorés
- Profondeur des crampons: 4,0 mm
- Particulièrement résistante à l'usure
- Résiste à la chaleur jusqu'à environ 130°C
- Souple à basses températures jusqu'à environ -30°C
- Résistante aux huiles et aux carburants

Couche de confort : PU (polyuréthane)

- Le noyau souple en PU garantit une bonne absorption des chocs et offre un grand confort de port