

FICHE TECHNIQUE

MARTEN XXSports Pro BOA® black-blue Low ESD S3
No. 728141


Pt. 35 - 48



MARQUAGE CONFORME A LA NORME

<p>Norme pour les chaussures de sécurité EN ISO 20345 S3</p>	<p>Exigences fondamentales dans la catégorie S3: A Chaussure antistatique - E Capacité d'absorption d'énergie au niveau du talon - FO Résistance aux hydrocarbures - WRU Résistance de la tige à la pénétration et l'absorption d'eau - P Résistance de la semelle à la perforation - Arrière fermé - Semelle à crampons</p>
<p>Exigences additionnelles</p>	<p>SRA Antidérapant sur sol carrelé avec solution de laurylsulfate de sodium.</p>

FORME

<p>Chaussure de sécurité basse</p> 	<p>Forme A - en pointure 42, la hauteur maximale de la tige est de 11,2 cm.</p>
--	---

DOMAINES D'UTILISATION





<p>Domaines d'utilisation</p>	<p>Utilisation indoor et outdoor Zones dans lesquelles l'influence de l'humidité est probable (S2) Zones dans lesquelles les dangers de pénétration d'objets pointus et acérés existent (S3) Zones dans lesquelles il existe un danger de décharge électrostatique (ESD/EPA) Lieux de travail sur des sols durs : le noyau souple composé du matériau révolutionnaire Infinergy® amortit l'impact et reprend sa forme initiale lorsque la pression diminue - pour plus d'énergie à chaque pas.</p>
-------------------------------	--

CARACTERISTIQUES

<p>Equipement ESD</p>	<p>Grâce à sa très bonne capacité de décharge, la chaussure convient à tous les travaux dans les zones protégées contre les décharges électrostatiques (EPA) ou sensibles à l'ESD. Les chaussures satisfont à la norme 61340-5-1.</p>
-----------------------	---



CARACTERISTIQUES

Pointures (modèle unisexe)	<ul style="list-style-type: none"> • Gamme de pointures élargie: Livrable en pointures 35 - 48
Certification conforme à DGUV 112-191	<ul style="list-style-type: none"> • Certifié pour les semelles orthopédiques 
Bord de la tige rembourré	<ul style="list-style-type: none"> • Confort de port excellent: le bord de la tige rembourré protège le tendon d'Achille.
Languette fermée et rembourrée	<ul style="list-style-type: none"> • Confort de port excellent: la languette empêche les points de pression et que des saletés ne pénètrent dans la chaussure.
Semelle avec un noyau en Infinergy® de BASF 	<p>Le noyau de la semelle se compose d'un polyuréthane expansé thermoplastique sous forme de perles de mousse ovales. Ces perles sont toutes liées l'une à l'autre - il en résulte un matériau très léger et élastique. Cette technologie révolutionnaire absorbe des chocs et rebond extrêmement bien en cas de pression; l'énergie est donc retournée au porteur. Le noyau garde son élasticité même à des températures de -20°C.</p> 
BOA® Fit System	<p>Le système BOA® Fit propose des solutions d'ajustement performantes et parfaitement adaptées au secteur d'application concerné. Il se compose de trois éléments principaux : un disque avec un micro-ajustement, des lacets ultra-résistants et des guides de lacet à faible frottement. Tous les systèmes BOA® permettent une forme rapide, facile et précise et ils disposent de la garantie BOA®.</p> 
Surbout en TPU	<ul style="list-style-type: none"> • Protection particulière contre l'usure dans la zone de la pointe de la chaussure • Protège l'empaigne dans cette zone contre une usure prématurée


MATERIAU DU DESSUS

Cuir bovin	<ul style="list-style-type: none"> • Domaines d'utilisation S1/S2/S3 • Matériau naturel • Résistant à l'usure • Respirant • Pénétration / Absorption de l'eau conforme à la norme EN ISO 20345 S2
------------	--

MATERIAU DE DOUBLURE

Doublure textile respirante	<ul style="list-style-type: none"> • Thermorégulée • Bonne respirabilité • Douce à la peau • Absorption / évacuation élevée de la transpiration
Poche de bout de doublure	<ul style="list-style-type: none"> • Le matériau microfibre est particulièrement résistant à l'usure et garantit un confort de port agréable.

EMBOUT DE PROTECTION

Embout en acier 	<ul style="list-style-type: none"> • Protection contre les chocs d'une valeur de 200 Joules min. et contre l'écrasement d'une force équivalente à min. 15 kN • Recouvrement durable des arêtes pour un effet de rembourrage • Forme ergonomique • Bonne liberté des orteils • Bonne couverture de la zone du petit orteil
--	--

SEMELLE INTERIEURE

Semelle intérieure
entière SPORTIVE ESD
(rec)



- EQUIPEMENT ESD: Protection contre la décharge électrostatique (electrostatic discharge = ESD). La semelle intérieure entière est amovible, conductrice et conçue pour l'usage dans les chaussures de sécurité ESD selon les normes DIN EN ISO 20345 et DIN EN 61340-5-1.
- La semelle intérieure avec membrane imperméable
- La semelle entière amovible offre le plus grand confort pour les chaussures de sécurité.
- Amélioration du climat à l'intérieur de la chaussure grâce à la structure alvéolaire de la mousse PU. Ainsi le pied reste-t-il toujours agréablement sec.
- L'énorme souplesse de la mousse PU amortit les chocs lors de la marche et augmente le confort.

INSERT ANTI-PERFORATION

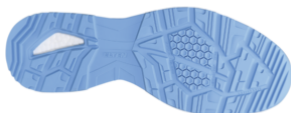
Insert anti-perforation
en textile composite
haute ténacité

L'insert anti-perforation non métallique correspond à la norme de sécurité contre les perforations EN 12568. De plus, il satisfait aux exigences supplémentaires de sécurité anti-perforation conformément aux normes EN ISO 20344 / 20345. Le matériau léger et flexible permet une meilleure élasticité de la chaussure, surtout pendant des activités agenouillées ou pendant des travaux sur des sols irréguliers.

La variation textile couvre 100 % de la surface du pied (les semelles en acier ne couvrent que 85 % en raison de limitations dans la fabrication des chaussures). A 100 % non métallique et amagnétique, cet insert anti-perforation fait partie d'une chaussure de sécurité.

SEMELLE EXTERIEURE

Semelle à crampons à
deux couches
WELLMAXX SPORTS



- Antistatique

Couche d'usure : TPU (polyuréthane thermoplastique)

- Couleur: bleu clair
- Profondeur des crampons: 3,5 mm
- Résistante à l'usure
- Résiste à la chaleur jusqu'à environ 130°C
- Souple à basses températures jusqu'à environ -20°C
- Résistante aux huiles et aux carburants

Couche de confort : PU avec un noyau en Infinergy® de BASF

- Le noyau en Infinergy® garantit un très bon amortissement avec un effet de rebond
- Couche de confort ultra-épaisse pour un meilleur amortissement