

FICHE TECHNIQUE

FRANCESCO XXSG RU black Mid ESD S3S No. 768921

Pt. 36 - 48



MARQUAGE CONFORME A LA NORME

Norme pour les chaussures de sécurité EN ISO 20345:2022 S3S

Exigences fondamentales dans la catégorie S3S:
A Chaussure antistatique - **E** Capacité d'absorption d'énergie au niveau du talon
 - **WPA** Pénétration et absorption de l'eau - **S** Résistance de la semelle à la perforation -
 Arrière fermé - Semelle à crampons

Exigences additionnelles

FO FUEL RESISTANCE
 Résistance aux hydrocarbures

SR SLIP RESISTANCE
 Antidérapant sur carreau céramique avec glycérine.

SC SCUFF CAP
 Le sur-embout supporte une certaine abrasion.

LG LADDER GRIP
 Bord du talon d'au moins 10 mm

HI HEAT INSULATED
 Isolation du semelage contre la chaleur

HRO HEAT RESISTANT OUTSOLE
 Résistance de la semelle à la chaleur de contact, même à des températures élevées pendant une courte durée

FORME

Chaussure de sécurité haute à lacets







Forme B - en pointure 42, la hauteur de la tige doit être au moins 11,3 cm.

DOMAINES D'UTILISATION

| | |
|------------------------|--|
| Domaines d'utilisation | Utilisation indoor et outdoor Zones dans lesquelles l'influence de l'humidité est probable (S2) Zones dans lesquelles les dangers de pénétration d'objets pointus et acérés existent (S3/S3L/S3S) Zones dans lesquelles il existe un danger de décharge électrostatique (ESD/EPA) |
|------------------------|--|

CARACTERISTIQUES

| | | |
|---|--|---|
| Equipement ESD | Grâce à sa très bonne capacité de décharge, la chaussure convient à tous les travaux dans les zones protégées contre les décharges électrostatiques (EPA) ou sensibles à l'ESD. Les chaussures satisfont à la norme 61340-5-1. |  |
| Pointures (modèle unisexe) | <ul style="list-style-type: none"> • Gamme de pointures élargie: Livrable en pointures 36 - 48 | |
| Certification conforme à DGUV 112-191 | <ul style="list-style-type: none"> • Certifié pour les semelles orthopédiques |  |
| Languette fermée et rembourrée | <ul style="list-style-type: none"> • Confort de port excellent: la languette empêche les points de pression et que des saletés ne pénètrent dans la chaussure. | |
| Rembourrage du col | <ul style="list-style-type: none"> • Confort de port excellent: le bord de la tige est confortablement rembourré et entoure la cheville - pour une bonne stabilité et un bon maintien dans la chaussure. | |
| Matériau réfléchissant | <ul style="list-style-type: none"> • Bonne visibilité dans l'obscurité |  |
| Semelle avec un noyau en Infinergy® de BASF | Le noyau de la semelle se compose d'un polyuréthane expansé thermoplastique sous forme de perles de mousse ovales. Ces perles sont toutes liées l'une à l'autre - il en résulte un matériau très léger et élastique. Cette technologie révolutionnaire absorbe des chocs et rebond extrêmement bien en cas de pression; l'énergie est donc retournée au porteur. Le noyau garde son élasticité même à des températures de -20°C. |  |
| Sur-embout de protection en PU (polyuréthane) | <ul style="list-style-type: none"> • Sur-embout de directement injecté • Protection particulière contre l'usure dans la zone de la pointe de la chaussure • Protège l'empeigne dans cette zone contre une usure prématurée | |

MATERIAU DU DESSUS

| | |
|------------|--|
| Cuir bovin | <ul style="list-style-type: none"> • Domaines d'utilisation S1/S2/S3 • Matériau naturel • Résistant à l'usure • Respirant • Pénétration / Absorption de l'eau conforme à la norme EN ISO 20345 S2 |
|------------|--|

MATERIAU DE DOUBLURE

| | |
|-----------------------------|---|
| Doublure textile respirante | <ul style="list-style-type: none"> • Thermorégulée • Bonne respirabilité • Douce à la peau • Absorption / évacuation élevée de la transpiration |
|-----------------------------|---|

MATERIAU DE DOUBLURE

Poche de bout de doublure

- Le matériau microfibre est particulièrement résistant à l'usure et garantit un confort de port agréable.

EMBOUIT DE PROTECTION

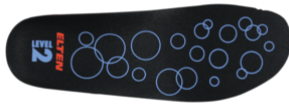
Embout en acier



- Protection contre les chocs d'une valeur de 200 Joules min. et contre l'écrasement d'une force équivalente à min. 15 kN
- Recouvrement durable des arêtes pour un effet de rembourrage
- Forme ergonomique
- Bonne liberté des orteils
- Bonne couverture de la zone du petit orteil

SEMELLE INTERIEURE

Semelle intérieure entière ARTISAN ESD Level 2



- EQUIPEMENT ESD: Protection contre la décharge électrostatique (electrostatic discharge = ESD). La semelle intérieure entière est amovible, conductrice et conçue pour l'usage dans les chaussures de sécurité ESD selon les normes DIN EN ISO 20345 et DIN EN 61340-5-1.
- Full inlay sole in three different heights to optimise the fit
- Niveau 1 : Notamment plus de confort pour les pieds forts
- Niveau 2 : Offre un amortissement confortable pour les pieds moyennement forts
- Niveau 3 : Absorption des chocs efficace et plus d'adhérence pour les pieds étroits
- La semelle intérieure possède d'une bonne fonction d'absorption et d'évacuation d'humidité et garantit ainsi un climat sain à l'intérieur de la chaussure.
- Amélioration du climat à l'intérieur de la chaussure grâce à la structure alvéolaire de la mousse PU. Ainsi le pied reste-t-il toujours agréablement sec.
- L'énorme souplesse de la mousse PU amortit les chocs lors de la marche et augmente le confort.
- La semelle entière amovible offre le plus grand confort pour les chaussures de sécurité.

INSERT ANTI-PERFORATION

Insert anti-perforation en textile composite haute ténacité contenant des matériaux recyclés

L'insert anti-perforation non métallique correspond à la norme de sécurité contre les perforations EN 12568. De plus, il satisfait aux exigences supplémentaires de sécurité anti-perforation conformément aux normes EN ISO 20344 / 20345. Le matériau léger et flexible permet une meilleure élasticité de la chaussure, surtout pendant des activités agenouillées ou pendant des travaux sur des sols irréguliers.

La variation textile couvre 100 % de la surface du pied (les semelles en acier ne couvrent que 85 % en raison de limitations dans la fabrication des chaussures). A 100 % non métallique et amagnétique, cet insert anti-perforation fait partie d'une chaussure de sécurité.

La semelle textile anti-perforation est fabriquée à partir de 20 % de polyester recyclé.

SEMELLE EXTERIEURE

Semelle à crampons à deux couches
WELLMAXX SAFETY-GRIP



- Très bonne résistance à la glisse

Couche d'usure : Nitrile

- Couleur: noir
- Profondeur des crampons: 6,0 mm
- Résiste à la chaleur jusqu'à environ 200°C, jusqu'à 300°C pendant une courte durée
- Souple à basses températures jusqu'à environ -20°C
- Résiste à un grand nombre de produits chimiques (acides et lessives)
- Résilient
- Résistante aux huiles et aux carburants

Couche de confort : PU (polyuréthane)

- Le noyau en Infinergy® garantit un très bon amortissement avec un effet de rebond
- Le noyau souple en PU garantit une bonne absorption des chocs et offre un grand confort de port