

# FICHE TECHNIQUE

JOHNNY ESD S3 CI No. 76591


Pt. 38 - 48



## MARQUAGE CONFORME A LA NORME

<p>Norme pour les chaussures de sécurité EN ISO 20345 S3</p>	<p>Exigences fondamentales dans la catégorie S3:  <b>A</b> Chaussure antistatique - <b>E</b> Capacité d'absorption d'énergie au niveau du talon  - <b>FO</b> Résistance aux hydrocarbures - <b>WRU</b> Résistance de la tige à la pénétration et l'absorption d'eau - <b>P</b> Résistance de la semelle à la perforation - Arrière fermé - Semelle à crampons</p>
<p>Exigences additionnelles</p>	<p><b>SRC</b> Antidérapant sur sol carrelé avec solution de laurylsulfate de sodium et sur plancher métallique avec glycérol. SRC est le meilleur classement concernant les propriétés antidérapantes qu'une chaussure de sécurité peut atteindre selon EN ISO 20345.</p> <p><b>CI COLD INSULATED</b>  Isolation du semelage contre le froid</p>

## FORME

<p>Botte de sécurité d'hiver</p> 	<p>Forme C - en pointure 42, la hauteur de la tige doit être au moins 17,8 cm.</p>
--	--





## CHAUSSANT

<p>Extralarge</p>	<p>Plus d'espace pour talon, avant-pied et cou-de-pied, offrant un confort de port particulier pour les pieds larges.</p>
-------------------	---

## DOMAINES D'UTILISATION

Domaines d'utilisation	<p>Utilisation indoor et outdoor</p> <p>Zones dans lesquelles l'influence de l'humidité est probable (S2)</p> <p>Zones dans lesquelles les dangers de pénétration d'objets pointus et acérés existent (S3)</p> <p>Zones dans lesquelles il existe un danger de décharge électrostatique (ESD/EPA)</p> <p>Domaines à basse température, utilisations hivernales, entretien des voiries etc.</p>
------------------------	--

## CARACTERISTIQUES

Équipement ESD	<p>Grâce à sa très bonne capacité de décharge, la chaussure convient à tous les travaux dans les zones protégées contre les décharges électrostatiques (EPA) ou sensibles à l'ESD. Les chaussures satisfont à la norme 61340-5-1.</p>	
Pointures (modèle unisexe)	<ul style="list-style-type: none"> <li>• Gamme de pointures élargie: Livrable en pointures 38 - 48</li> </ul>	
Certification conforme à DGUV 112-191	<ul style="list-style-type: none"> <li>• Certifié pour les semelles / modifications orthopédiques</li> </ul>	
Languette fermée et rembourrée	<ul style="list-style-type: none"> <li>• Confort de port excellent: la languette empêche les points de pression et que des saletés ne pénètrent dans la chaussure.</li> </ul>	
Rembourrage du col	<ul style="list-style-type: none"> <li>• Confort de port excellent: le bord de la tige est confortablement rembourré et entoure la cheville - pour une bonne stabilité et un bon maintien dans la chaussure.</li> </ul>	
Matériau réfléchissant	<ul style="list-style-type: none"> <li>• Bonne visibilité dans l'obscurité</li> </ul>	
Passant au niveau du talon	<ul style="list-style-type: none"> <li>• Mettre la chaussure plus vite: le passant au niveau du talon permet de chausser la chaussure facilement.</li> </ul>	
Contrôle thermique Therm-ic	<ul style="list-style-type: none"> <li>• Équipé avec l'élément chauffant Therm-ic</li> <li>• Garde les pieds au chaud et contrôle la température à l'intérieur de la chaussure</li> <li>• La température à l'intérieur de la chaussure peut être réglée à l'aide d'une appli (fonction Bluetooth)</li> <li>• L'élément chauffant peut être ajusté soit à un apport durable de chaleur ou à une chaleur par intervalles</li> <li>• Batterie (3,7 V / 2.600 mAh) et câble de recharge sont compris dans la livraison</li> <li>• Temps de charge : env. 4-6 heures</li> <li>• Durée de chauffage : en fonction du niveau de chauffe choisi <ul style="list-style-type: none"> <li>◦ Niveau 1 env. 17-19 heures</li> <li>◦ Niveau 2 env. 8-9 heures</li> <li>◦ Niveau 3 env. 4-5 heures</li> <li>◦ Note : Le niveau 3 est destiné pour un chauffage rapide et ne devrait être utilisé que pour quelques minutes ; sinon il y a un risque de brûlures.</li> </ul> </li> </ul>	
Sur-embout de protection en PU (polyuréthane)	<ul style="list-style-type: none"> <li>• Sur-embout de directement injecté</li> <li>• Protection particulière contre l'usure dans la zone de la pointe de la chaussure</li> <li>• Protège l'empeigne dans cette zone contre une usure prématurée</li> </ul>	

## CARACTERISTIQUES

Le Plus X Award

Un prix de l'innovation pour technologie, sport et style de vie – se compose en total de sept labels de qualité. Ce prix est décerné par un jury indépendant à des marques pour l'avancée de leurs produits dans les domaines de qualité et d'innovation. De tous temps, ELTEN se considère comme entreprise innovatrice et comme précurseur en termes de technologie.



## MATERIAU DU DESSUS

Cuir bovin

- Domaines d'utilisation S1/S2/S3
- Matériau naturel
- Résistant à l'usure
- Respirant
- Pénétration / Absorption de l'eau conforme à la norme EN ISO 20345 S2

## MATERIAU DE DOUBLURE

Doublure chauffante

- Bonne respirabilité
- Douce à la peau
- Absorption élevée de la transpiration

Poche de bout de doublure

- Le matériau microfibre est particulièrement résistant à l'usure et garantit un confort de port agréable.

## EMBOUT DE PROTECTION

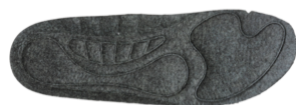
Embout en aluminium



- Protection contre les chocs de 200 joules min. et contrainte en compression de min. 15 kN
- Recouvrement durable des arêtes pour un effet de rembourrage
- Forme ergonomique
- Liberté de mouvement des orteils
- Bonne couverture de la zone du petit orteil
- Pèse moins qu'un embout traditionnel en acier

## SEMELLE INTERIEURE

Semelle intérieure entière en matériau non tissé



- La semelle entière amovible offre le plus grand confort pour les chaussures de sécurité.
- La semelle intérieure possède d'une bonne fonction d'absorption et d'évacuation d'humidité et garantit ainsi un climat sain à l'intérieur de la chaussure.
- Antistatique

## INSERT ANTI-PERFORATION

Insert anti-perforation en textile composite haute ténacité

L'insert anti-perforation non métallique correspond à la norme de sécurité contre les perforations EN 12568. De plus, il satisfait aux exigences supplémentaires de sécurité anti-perforation conformément aux normes EN ISO 20344 / 20345. Le matériau léger et flexible permet une meilleure élasticité de la chaussure, surtout pendant des activités agenouillées ou pendant des travaux sur des sols irréguliers.

La variation textile couvre 100 % de la surface du pied (les semelles en acier ne couvrent que 85 % en raison de limitations dans la fabrication des chaussures). A 100 % non métallique et amagnétique, cet insert anti-perforation fait partie d'une chaussure de sécurité.

## SEMELLE EXTERIEURE

Semelle à gros crampons  
à deux couches  
SAFEGUARD



- Blocs de crampons disposés en forme de la lettre S pour un déroulement ergonomique
- Très bonne résistance à la glisse
- Antistatique

Couche d'usure : PU (polyuréthane)

- Couleur: noir
- Profondeur des crampons: 4,6 mm
- Particulièrement résistante à l'usure
- Résiste à la chaleur jusqu'à environ 130°C
- Souple à basses températures jusqu'à environ -20°C
- Résistante aux huiles et aux carburants

Couche de confort : PU (polyuréthane)

- Le noyau souple en PU garantit une bonne absorption des chocs et offre un grand confort de port