

FICHE TECHNIQUE

WHITE Grip Low ESD S2 No. 729685


Pt. 35 - 48



MARQUAGE CONFORME A LA NORME

Norme pour les chaussures de sécurité EN ISO 20345:2022 S2	Exigences fondamentales dans la catégorie S2: A Chaussure antistatique - E Capacité d'absorption d'énergie au niveau du talon - WPA Pénétration et absorption de l'eau - Arrière fermé
Exigences additionnelles	FO FUEL RESISTANCE Résistance aux hydrocarbures SR SLIP RESISTANCE Antidérapant sur carreau céramique avec glycérine.



FORME

Chaussure de sécurité basse 	Forme A - en pointure 42, la hauteur maximale de la tige est de 11,2 cm.
--	--


DOMAINES D'UTILISATION

Domaines d'utilisation	Utilisation indoor et outdoor Zones dans lesquelles l'influence de l'humidité est probable (S2) Zones dans lesquelles il existe un danger de décharge électrostatique (ESD/EPA)
------------------------	---

CARACTERISTIQUES

Equipement ESD	Grâce à sa très bonne capacité de décharge, la chaussure convient à tous les travaux dans les zones protégées contre les décharges électrostatiques (EPA) ou sensibles à l'ESD. Les chaussures satisfont à la norme 61340-5-1. 
Pointures (modèle unisexe)	<ul style="list-style-type: none">• Gamme de pointures élargie: Livrable en pointures 35 - 48
Certification conforme à DGUV 112-191	<ul style="list-style-type: none">• Certifié pour les semelles orthopédiques 

CARACTERISTIQUES

Bord de la tige rembourré	<ul style="list-style-type: none">• Confort de port excellent: le bord de la tige rembourré protège le tendon d'Achille.
Languette fermée et rembourrée	<ul style="list-style-type: none">• Confort de port excellent: la languette empêche les points de pression et que des saletés ne pénètrent dans la chaussure.
Matériau réfléchissant	<ul style="list-style-type: none">• Bonne visibilité dans l'obscurité 
Fermeture scratch	<ul style="list-style-type: none">• Facile et rapide à ouvrir et à fermer• Réglage individuel pour un ajustement optimal au pied• Améliore le confort et le chaussant
Équipement sans cuir	<ul style="list-style-type: none">• Convient aux personnes allergiques au cuir


MATERIAU DU DESSUS

Microfibre imperméabilisé	<ul style="list-style-type: none">• Domaines d'utilisation S2/S3• Matériau synthétique• Particulièrement doux• Indéformable• Antidéchirure• Sèche rapidement• Résistant à l'abrasion et léger• Pénétration / absorption d'eau conforme à la norme EN ISO 20345 S2; résistance additionnelle à l'eau grâce à l'imperméabilisation du matériau
---------------------------	---

MATERIAU DE DOUBLURE

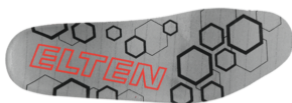
Doublure textile respirante	<ul style="list-style-type: none">• Thermorégulée• Bonne respirabilité• Douce à la peau• Absorption / évacuation élevée de la transpiration
Poche de bout de doublure	<ul style="list-style-type: none">• Le matériau microfibre est particulièrement résistant à l'usure et garantit un confort de port agréable.

EMBOUT DE PROTECTION

Embout en acier 	<ul style="list-style-type: none">• Protection contre les chocs d'une valeur de 200 Joules min. et contre l'écrasement d'une force équivalente à min. 15 kN• Recouvrement durable des arêtes pour un effet de rembourrage• Forme ergonomique• Bonne liberté des orteils• Bonne couverture de la zone du petit orteil
--	--

SEMELLE INTERIEURE

Semelle intérieure
entière SPORTIVE ESD
(rec)



- EQUIPEMENT ESD: Protection contre la décharge électrostatique (electrostatic discharge = ESD). La semelle intérieure entière est amovible, conductrice et conçue pour l'usage dans les chaussures de sécurité ESD selon les normes DIN EN ISO 20345 et DIN EN 61340-5-1.
- La semelle intérieure avec membrane imperméable
- La semelle entière amovible offre le plus grand confort pour les chaussures de sécurité.
- Amélioration du climat à l'intérieur de la chaussure grâce à la structure alvéolaire de la mousse PU. Ainsi le pied reste-t-il toujours agréablement sec.
- L'énorme souplesse de la mousse PU amortit les chocs lors de la marche et augmente le confort.

PREMIERE

Première en non-tissé
doux compatible ESD

Equipement ESD: Protection contre les décharges électrostatiques (electrostatic discharge = ESD), et ceci sans avoir recours à des moyens auxiliaires ayant la fonction de passerelle vers la semelle.

- Environ 50 % plus léger que les semelles similaires en matériaux naturels
- Flexible et indéformable
- Bonne perméabilité à l'air
- Résistance exceptionnelle à l'usure
- Absorption élevée de l'humidité
- Séchage rapide (quasiment en une nuit)

SEMELLE EXTERIEURE

Semelle à deux couches
sans talon E-TRACK



- Très bonne résistance à la glisse
- Antistatique

Couche d'usure : Nitrile

- Couleur: blanc
- Profondeur des crampons: 3,5 mm
- Particulièrement résistante à l'usure
- Résiste à la chaleur jusqu'à environ 200°C, jusqu'à 300°C pendant une courte durée
- Souple à basses températures jusqu'à environ -20°C
- Résistante aux huiles et aux carburants
- Résiste à un grand nombre de produits chimiques (acides et lessives)
- Résilient

Couche de confort : PU (polyuréthane)

- Le noyau souple en PU garantit une bonne absorption des chocs et offre un grand confort de port