

# FICHE TECHNIQUE

TAVIXX XXFE white Low ESD S1PS No. 721651


Pt. 36 - 47



## MARQUAGE CONFORME A LA NORME

Norme pour les chaussures de sécurité EN ISO 20345:2022 S1PS	Exigences fondamentales dans la catégorie S1PS: <b>A</b> Chaussure antistatique - <b>E</b> Capacité d'absorption d'énergie au niveau du talon - <b>P</b> Semelle intermédiaire en acier - <b>S</b> Résistance de la semelle à la perforation - Arrière fermé
Exigences additionnelles	<b>FO FUEL RESISTANCE</b> Résistance aux hydrocarbures  <b>SR SLIP RESISTANCE</b> Antidérapant sur carreau céramique avec glycérine.




## FORME

Chaussure de sécurité basse 	Forme A - en pointure 42, la hauteur maximale de la tige est de 11,2 cm.
--	--

## DOMAINES D'UTILISATION

Domaines d'utilisation	Zones de travail sèches Industrie, entrepôt, transport, assemblage etc. Zones dans lesquelles les dangers de pénétration d'objets pointus et acérés existent (S1P/S1PL/S1PS)  Zones dans lesquelles il existe un danger de décharge électrostatique (ESD/EPA)  Par ex. aéroports, construction d'avions, construction automobile Pas d'égratignures dues à des composants métalliques A proximité des boucles inductives / détecteurs de métaux
------------------------	---

## CARACTERISTIQUES

<p>Équipement ESD</p>	<p>Grâce à sa très bonne capacité de décharge, la chaussure convient à tous les travaux dans les zones protégées contre les décharges électrostatiques (EPA) ou sensibles à l'ESD. Les chaussures satisfont à la norme 61340-5-1.</p> 
<p>Pointures (modèle unisexe)</p>	<ul style="list-style-type: none"> <li>• Gamme de pointures élargie: Livrable en pointures 36 - 47</li> </ul>
<p>Bord de la tige rembourré</p>	<ul style="list-style-type: none"> <li>• Confort de port excellent: le bord de la tige rembourré protège le tendon d'Achille.</li> </ul>
<p>Languette rembourrée</p>	<ul style="list-style-type: none"> <li>• Confort de port excellent: la languette empêche les points de pression.</li> </ul>
<p>Passant au niveau du talon</p>	<ul style="list-style-type: none"> <li>• Mettre la chaussure plus vite: le passant au niveau du talon permet de chausser la chaussure facilement.</li> </ul>
<p>Semelle avec un noyau en Infinergy® de BASF</p> 	<p>Le noyau de la semelle se compose d'un polyuréthane expansé thermoplastique sous forme de perles de mousse ovales. Ces perles sont toutes liées l'une à l'autre - il en résulte un matériau très léger et élastique. Cette technologie révolutionnaire absorbe des chocs et rebond extrêmement bien en cas de pression; l'énergie est donc retournée au porteur. Le noyau garde son élasticité même à des températures de -20°C.</p> 
<p>Modèle sans métal et sans cuir</p>	<ul style="list-style-type: none"> <li>• Poids faible</li> <li>• Adapté aux domaines d'activité sensibles aux métaux</li> <li>• Pas de perturbation des détecteurs de métaux</li> <li>• Utilisation à proximité des boucles inductives possible</li> <li>• Convient aux personnes allergiques au cuir</li> </ul>

## MATERIAU DU DESSUS

<p>Matériau mesh</p>	<ul style="list-style-type: none"> <li>• Domaines d'utilisation S1</li> <li>• Matériau synthétique</li> <li>• Indéformable</li> <li>• Antidéchirure</li> <li>• Sèche rapidement</li> <li>• Résistant à l'abrasion et léger</li> </ul>
----------------------	---

## MATERIAU DE DOUBLURE

<p>Doublure textile respirante</p>	<ul style="list-style-type: none"> <li>• Thermorégulée</li> <li>• Bonne respirabilité</li> <li>• Douce à la peau</li> <li>• Absorption / évacuation élevée de la transpiration</li> </ul>
<p>Poche de bout de doublure</p>	<ul style="list-style-type: none"> <li>• Le matériau microfibre est particulièrement résistant à l'usure et garantit un confort de port agréable.</li> </ul>

## EMBOUT DE PROTECTION

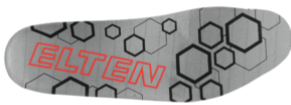
Capuchon de carbone



- Capuchon de carbone en fibre de carbone haute résistance
- Protection contre les chocs d'au moins 200 joules et une contrainte de pression d'au moins 15 kN
- Sans métal, antimagnétique, résistant à la corrosion
- Poids très faible pour réduire la fatigue
- Isolation thermique ; pas de transfert de froid ou de chaleur
- Forme ergonomique pour une assise optimale
- Espace agréable pour les orteils avec une forme compacte

## SEMELLE INTERIEURE

Semelle intérieure  
entière SPORTIVE ESD  
(rec)



- EQUIPEMENT ESD: Protection contre la décharge électrostatique (electrostatic discharge = ESD). La semelle intérieure entière est amovible, conductrice et conçue pour l'usage dans les chaussures de sécurité ESD selon les normes DIN EN ISO 20345 et DIN EN 61340-5-1.
- La semelle intérieure avec membrane imperméable
- La semelle entière amovible offre le plus grand confort pour les chaussures de sécurité.
- Amélioration du climat à l'intérieur de la chaussure grâce à la structure alvéolaire de la mousse PU. Ainsi le pied reste-t-il toujours agréablement sec.
- L'énorme souplesse de la mousse PU amortit les chocs lors de la marche et augmente le confort.

## INSERT ANTI-PERFORATION

Insert anti-perforation  
en textile composite  
haute ténacité

L'insert anti-perforation non métallique correspond à la norme de sécurité contre les perforations EN 12568. De plus, il satisfait aux exigences supplémentaires de sécurité anti-perforation conformément aux normes EN ISO 20344 / 20345. Le matériau léger et flexible permet une meilleure élasticité de la chaussure, surtout pendant des activités agenouillées ou pendant des travaux sur des sols irréguliers.

La variation textile couvre 100 % de la surface du pied (les semelles en acier ne couvrent que 85 % en raison de limitations dans la fabrication des chaussures). A 100 % non métallique et amagnétique, cet insert anti-perforation fait partie d'une chaussure de sécurité.

## SEMELLE EXTERIEURE

Semelle à crampons à deux couches  
WELLMAXX FEEL



- Très bonne résistance à la glisse
- Antistatique

Couche d'usure : TPU (polyuréthane thermoplastique)

- Couleur: gris
- Profondeur des crampons: 3,5 mm
- Particulièrement résistante à l'usure
- Résiste à la chaleur jusqu'à environ 130°C
- Souple à basses températures jusqu'à environ -30°C
- Résistante aux huiles et aux carburants

Couche de confort: eTPU (polyuréthane thermoplastique expansé)

- Propriétés exceptionnelles d'amortissement
- Faible épaisseur de matériau, et par conséquent poids faible
- Le noyau en Infinergy® garantit un très bon amortissement avec un effet de rebond