

FICHE TECHNIQUE

ARTURO black-red Mid ESD S3S No. 765511


Pt. 38 - 48



MARQUAGE CONFORME A LA NORME

<p>Norme pour les chaussures de sécurité EN ISO 20345:2022 S3S</p>	<p>Exigences fondamentales dans la catégorie S3S: A Chaussure antistatique - E Capacité d'absorption d'énergie au niveau du talon - WPA Pénétration et absorption de l'eau - S Résistance de la semelle à la perforation - Arrière fermé - Semelle à crampons</p>
<p>Exigences additionnelles</p>	<p>FO FUEL RESISTANCE Résistance aux hydrocarbures</p> <p>SR SLIP RESISTANCE Antidérapant sur carreau céramique avec glycérine.</p>





FORME

<p>Chaussure de sécurité haute à lacets</p> 	<p>Forme B - en pointure 42, la hauteur de la tige doit être au moins 11,3 cm.</p>
---	--

DOMAINES D'UTILISATION

<p>Domaines d'utilisation</p>	<p>Utilisation indoor et outdoor Zones dans lesquelles l'influence de l'humidité est probable (S2) Zones dans lesquelles les dangers de pénétration d'objets pointus et acérés existent (S3/S3L/S3S)</p> <p>Zones dans lesquelles il existe un danger de décharge électrostatique (ESD/EPA) p. ex. construction ferroviaire, terrains difficiles, caristes, camionneurs Activités sur sols irréguliers Zones dans lesquelles le danger de foulure existe</p>
-------------------------------	---

CARACTERISTIQUES

Équipement ESD	Grâce à sa très bonne capacité de décharge, la chaussure convient à tous les travaux dans les zones protégées contre les décharges électrostatiques (EPA) ou sensibles à l'ESD. Les chaussures satisfont à la norme 61340-5-1.	
Pointures (modèle unisexe)	<ul style="list-style-type: none"> • Gamme de pointures élargie: Livrable en pointures 38 - 48 	
Certification conforme à DGUV 112-191	<ul style="list-style-type: none"> • Certifié pour les semelles orthopédiques 	
Languette fermée et rembourrée	<ul style="list-style-type: none"> • Confort de port excellent: la languette empêche les points de pression et que des saletés ne pénètrent dans la chaussure. 	
Rembourrage du col	<ul style="list-style-type: none"> • Confort de port excellent: le bord de la tige est confortablement rembourré et entoure la cheville - pour une bonne stabilité et un bon maintien dans la chaussure. 	
Technologie Biomex Dynamics [®]	<p>Regardant à l'interaction des articulations, des muscles et des os pendant la démarche naturelle, l'on constate que le pied humain suit un certain schéma de locomotion. Notre semelle de marche « Biomex Dynamics » soutient ce mouvement et nous permet aussi une dynamique en avant, qui ressemble à la démarche innée des hommes.</p> <p>Élément de guidage : Les éléments de guidage sont découplés et parallèles à l'axe de déroulement en forme de S. Ils soutiennent la torsion et ainsi la dynamique du déroulement de l'avant-pied et de l'arrière-pied.</p>	
Biomex Protection [®] Manchette de la tige 	<p>La manchette Biomex Protection[®] entoure le talon et la cheville, ainsi stabilisant l'articulation du pied. La manchette légère et filigrane soutient le mouvement naturel du pied et le protège contre les blessures par des torsions. La construction asymétrique de la manchette Biomex Protection[®] est conçue de manière qu'elle s'adapte en toute flexibilité aux mouvements naturels de l'humain et se bouge par deux points pivot.</p>	
Équipement sans cuir	<ul style="list-style-type: none"> • Convient aux personnes allergiques au cuir 	

MATERIAU DU DESSUS

Matériau textile imperméabilisé	<ul style="list-style-type: none"> • Domaines d'utilisation S2/S3 • Matériau synthétique • Indéformable • Antidéchirure • Sèche rapidement • Résistant à l'usure et léger • Pénétration / absorption d'eau conforme à la norme EN ISO 20345 S2; résistance additionnelle à l'eau grâce à l'imperméabilisation du matériau 	
---------------------------------	--	--


MATERIAU DU DESSUS

Microfibre imperméabilisé	<ul style="list-style-type: none">• Domaines d'utilisation S2/S3• Matériau synthétique• Particulièrement doux• Indéformable• Antidéchirure• Sèche rapidement• Résistant à l'abrasion et léger• Pénétration / absorption d'eau conforme à la norme EN ISO 20345 S2; résistance additionnelle à l'eau grâce à l'imperméabilisation du matériau
------------------------------	---


MATERIAU DE DOUBLURE

Doublure textile respirante	<ul style="list-style-type: none">• Thermorégulée• Bonne respirabilité• Douce à la peau• Absorption / évacuation élevée de la transpiration
Poche de bout de doublure	<ul style="list-style-type: none">• Le matériau microfibre est particulièrement résistant à l'usure et garantit un confort de port agréable.

EMBOUT DE PROTECTION

Embout composite 	<ul style="list-style-type: none">• Protection contre les chocs d'une valeur de 200 Joules min. et contre l'écrasement d'une force équivalente à min. 15 kN• Recouvrement durable des arêtes pour un effet de rembourrage• Forme ergonomique• Bonne liberté des orteils• Bonne couverture de la zone du petit orteil• Poids faible - pèse moins qu'un embout classique en acier• 100% sans métal• 100% amagnétique
--	---

SEMELLE INTERIEURE

Semelle intérieure semi-orthopédique ESD 	<ul style="list-style-type: none">• EQUIPEMENT ESD: Protection contre la décharge électrostatique (electrostatic discharge = ESD). La semelle intérieure entière est amovible, conductrice et conçue pour l'usage dans les chaussures de sécurité ESD selon les normes DIN EN ISO 20345 et DIN EN 61340-5-1.• Le lit de pied de la semelle est adaptée à la forme ainsi qu'à la voûte plantaire naturelle et intacte du pied.• L'amortissement amélioré des pas ménage l'ensemble de l'appareil locomoteur – du pied à la colonne vertébrale.• Amélioration du climat à l'intérieur de la chaussure grâce à la structure alvéolaire de la mousse PU. Ainsi le pied reste-t-il toujours agréablement sec.• L'énorme souplesse de la mousse PU amortit les chocs lors de la marche et augmente le confort.
---	--

INSERT ANTI-PERFORATION

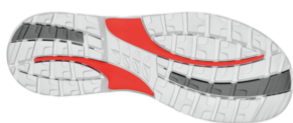
Insert anti-perforation en textile composite haute ténacité

L'insert anti-perforation non métallique correspond à la norme de sécurité contre les perforations EN 12568. De plus, il satisfait aux exigences supplémentaires de sécurité anti-perforation conformément aux normes EN ISO 20344 / 20345. Le matériau léger et flexible permet une meilleure élasticité de la chaussure, surtout pendant des activités agenouillées ou pendant des travaux sur des sols irréguliers.

La variation textile couvre 100 % de la surface du pied (les semelles en acier ne couvrent que 85 % en raison de limitations dans la fabrication des chaussures). A 100 % non métallique et amagnétique, cet insert anti-perforation fait partie d'une chaussure de sécurité.

SEMELLE EXTERIEURE

Semelle à crampons à deux couches BIOMEX DYNAMICS



- Blocs de crampons disposés en forme de la lettre S pour un déroulement ergonomique
- Contraste de couleurs pour un design dynamique
- Très bonne résistance à la glisse
- Antistatique

Couche d'usure : TPU (polyuréthane thermoplastique)

- Couleur: gris clair, avec des inserts colorés
- Profondeur des crampons: 4,0 mm
- Particulièrement résistante à l'usure
- Résiste à la chaleur jusqu'à environ 130°C
- Souple à basses températures jusqu'à environ -30°C
- Résistante aux huiles et aux carburants

Couche de confort : PU (polyuréthane)

- Le noyau souple en PU garantit une bonne absorption des chocs et offre un grand confort de port