

# DATASHEET

## VOLGELAATSMASKER

BESCHERMT TEGEN GAS, DAMP EN STOF



### SERIES 9000

#### Maat S



**9001** EasyLock® aansluiting

**9004** EN 148-1 aansluiting

#### Maat M



**9002** EasyLock® aansluiting

**9005** EN 148-1 aansluiting

#### Maat L



**9003** EasyLock® aansluiting

**9006** EN 148-1 aansluiting

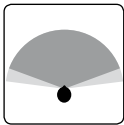
### KENMERKEN



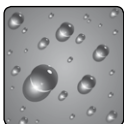
**Extreem lichtgewicht**  
door de frameloze constructie.



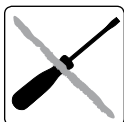
**Panoramisch vizier**  
Gemaakt van Polycarbonaat.



**Perifeer gezichtsveld**  
Bewegingen in de omgeving kunnen helder worden waargenomen.



**Speciale hydro-phobic coating om eenvoudig te reinigen**  
Eenvoudig te reinigen, waterafstotend en bestand tegen oplosmiddelen.



**Eenvoudig te reinigen. Eenvoudig te onderhouden.**  
Gemakkelijk bereikbare onderdelen en een duidelijk ontwerp. Geen gereedschap nodig.



**EasyLock® filter system**  
Geen adapters, geen speciale onderdelen.



**100% PVC-vrij**  
Alle producten en verpakkingen van Moldex zijn 100% PVC-vrij.

### CERTIFICERING

De Moldex Series 9000 voldoen aan de EN 136:1998 CL2 en hebben het CE-merk overeenkomstig de eisen van EG-richtlijnen 89/686/EEC. Het instituut voor Arbeitsschutz IFA (BGIA) in St. Augustin (0121) in Duitsland is verantwoordelijk voor zowel het EG-typeonderzoek (Art. 10) als voor de toezichthouding van de productie (Art 11B). De producten worden geproduceerd in een ISO 9001 gecertificeerd bedrijf.

### MATERIAAL

**Gezichtsvenster:** Polycarbonaat

**Maskerconstructie:** Thermoplastic Elastomere (TPE)

**Hoofdband:** Thermoplastic Elastomere (TPE)

**Ventiel afdekking:** Polypropylene

**Inademventiel:** Natuurrubber

**Uitademventiel:** Siliconenrubber

### GEWICHT

**9001:** 370 g

**9002:** 360 g

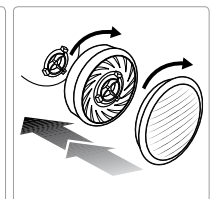
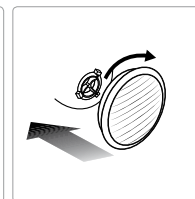
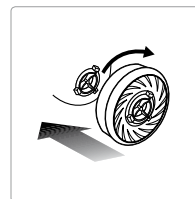
**9003:** 355 g

**9004:** 375 g

**9005:** 365 g

**9006:** 360 g

### EASYLOCK®



Gasfilter		Fijnstoffilter		Voorgemonteerde filtercombinaties	
Artikel	Filter type	Artikel	Filter type	Artikel	Filter type
9100	A1	9010	P1 R	9120	A1P2 R
9200	A2	9020	P2 R	9230	A2P3 R
9300	ABE1	9030	P3 R	9430	ABEK1P3 R
9400	ABEK1	9022	P2 R + O <sub>3</sub>	9730	ABEK1HgP3 R D
9500	A2B2E1	9032	P3 R + O <sub>3</sub>		
9600	AX				
9800	ABEK2				

# DATASHEET

## VOLGELAATSMASKER

BESCHERMT TEGEN GAS, DAMP EN STOF



### TESTEN

De maskers van de Series 9000 worden volgens EN136:1998 CL2 getest en voldoen aan alle eisen van de betreffende normcategorieën.

#### Inwaartse lekkage van het gelaatstuk

Tien proefpersonen die een masker dragen, doen op een loopband een reeks oefeningen. Tijdens de oefeningen wordt gemeten hoeveel testaërosolen door het afdichtingsprofiel en het uitademventiel het gelaatstuk zijn binnengekomen. Bij geen van de 10 proefpersonen mag de inwaartse lekkage van de testaërosolen meer zijn dan 0,05%.

#### Ontvlambaarheid

Het masker wordt gedurende 5 seconden op een afstand van 250mm van 6 brandsproeiers met een temperatuur van 950°C (± 50°C) gehouden. Na het passeren van de vlam moet het gelaatstuk zelfdovend zijn.

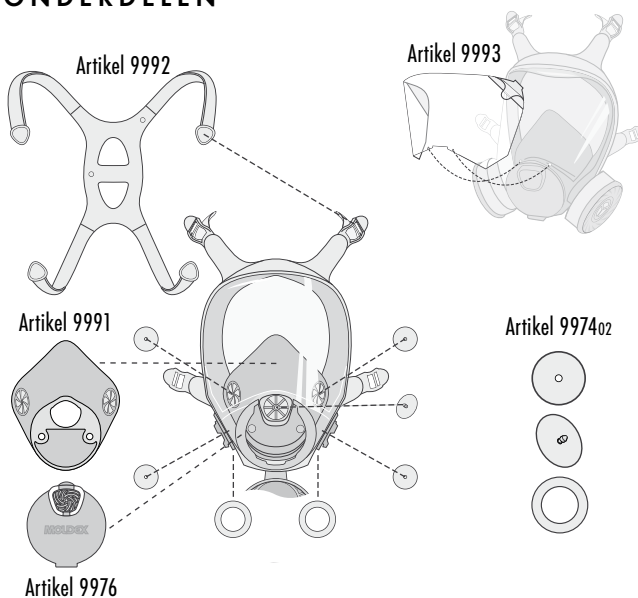
#### Trekweerstand

De verbinding tussen het frame en het filter moet een maximum weerstand van 500 N kunnen weerstaan.

#### Mechanische weerstand

Het vizier moet een impact van een stalen bal, van 22 mm in diameter, gegooid van een hoogte van 1,3 m kunnen weerstaan. Na de impact moet het masker nog in tact zijn.

### ONDERDELEN

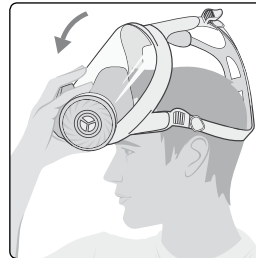


Artikel	Beschrijving
997402	Afdichting EasyLock® + Ventiel pakket
997502	Afdichting EN148-1 + Ventiel pakket
9976	Uitademventieldekseel

Artikel	Beschrijving
9991	Binnenmasker
9992	Hoofdbanden
9993	Vizier beschermfolie
9998	Bril uitrusting

### GEbruIKSINSTRUCtIES

Eenvoudig op- en afzetten



### AFSLUITINGSCONTROLE



### BELANGRIJKE INFORMATIE VOOR DE GEBRUIKER

- Dit gasmasker levert geen zuurstof (O<sub>2</sub>)
- Het product bevat geen metalen onderdelen die in een explosieve atmosfeer tot ontstekingen kunnen leiden.
- Mocht u vragen hebben over het toepassen van het product, wend u dan tot MOLDEX.
- Bovendien dienen bij het gebruik van ademhalingsapparatuur de desbetreffende voorschriften en bepalingen in acht te worden genomen.
- Bij personen met baarden, lange bakkebaarden of overige anomalieën op het gebied van afdichtlijnen kan in voorkomende gevallen geen voorgeschreven dichtheid worden bereikt.
- Er mag geen verandering aan de maskers worden aangebracht.
- Neem bij het toepassen van het masker de handleiding in acht. De niet-naleving van deze aanwijzingen over het gebruik van het product en het niet dragen van de ademhalingsbescherming in de met een schadelijke stof belaste zone kan de gezondheid van de gebruiker schaden en tot blijvende schade voeren.
- **Attentie: in ongeventileerde tanks en nauwe ruimten mag niet met filterapparaten worden gewerkt.**

### INFORMATIE

Wij helpen u graag bij het uitzoeken van de juiste ademhalingsbescherming. Tevens bieden wij u gebruikerstrainingen en ondersteunend materiaal aan.

MOLDEX-METRIC AG & Co. KG  
Ebweg 1a  
2991 LS Barendrecht

Tel.: +31 (0) 180 530053  
info@nl.moldex-europe.com  
www.moldex-europe.com