

# TECHNISCH DATABLAD

IMPULSE green Mid ESD S1PS No. 762551


Mt. 36 - 47



## AANDUIDING VOLGENS NORM

Norm voor veiligheidsschoenen EN ISO 20345:2022 S1PS	Basisvereiste S1PS: <b>A</b> Antistatische schoenen - <b>E</b> Energieabsorptie in de hak - <b>P</b> Stalen tussenzool - <b>S</b> Penetratiebescherming van textiel - Gesloten hiel - Basistest slipweerstand op keramische tegelvloer + NaLS (zeepoplossing)
Aanvullende kenmerken	<b>FO FUEL RESISTANCE</b>  <b>SR SLIP RESISTANCE</b> Slipweerstand op keramische tegels met glycerine.  <b>SC SCUFF CAP</b> De kruipneus verdraagt een bepaalde mate van slijtage.






## VORM

Veiligheidsschoen halfhoog  	Vorm B - De hoogte van het bovenste gedeelte van de schoen moet bij maat 42 minimaal 11,3 cm bedragen.
---	--

## INZETGEBIED

Inzetgebied	Droge werkomgeving Industrie, opslag, transport, montage enz. Omgevingen met het gevaar op het doordringen van puntige en scherpe voorwerpen (S1P/S1PL/S1PS)  Omgevingen waar gevaar van elektrostatische ontlading bestaat (EGB/ESD)  Bijvoorbeeld luchthavens, vliegtuig- en autobouw Geen krassen door metalen onderdelen In de buurt van ringleidingsystemen / metaaldetectoren
-------------	---


## EIGENSCHAPPEN

ESD-uitrusting	Dankzij zijn goede geleidingsvermogen is de schoen voor werkzaamheden in ESD-gevoelige en elektrostatisch beschermde ruimtes (EPA) geschikt. De schoenen voldoen aan de norm 61340-5-1.	
Maten (Unisex model)	<ul style="list-style-type: none"> <li>• Uitgebreide maatrange: leverbaar in de maten 36 - 47</li> </ul>	
Gecertificeerd conform DGUV regel 112-191	<ul style="list-style-type: none"> <li>• Gecertificeerd voor orthopedische steunzolen</li> </ul>	
Super licht	<ul style="list-style-type: none"> <li>• Gebruik van kunststof neus en metaalvrije tussenzool</li> <li>• Aangenaam draagcomfort</li> </ul>	
Gepolsterde watertong	<ul style="list-style-type: none"> <li>• Zeer goed draagcomfort: de tong voorkomt drukpunten en het indringen van vuil.</li> </ul>	
Gepolsterde kraag	<ul style="list-style-type: none"> <li>• Zeer goed draagcomfort: zacht gepolsterde schacht omsluit de enkel en zorgt voor goede stabiliteit en steun in de schoen.</li> </ul>	
Geperforeerde schacht	<ul style="list-style-type: none"> <li>• De perforatie bevordert de luchtcirculatie in de schoen en draagt bij aan een aangenaam draagcomfort.</li> </ul>	
Reflecterend materiaal	<ul style="list-style-type: none"> <li>• Goede zichtbaarheid in donkere omgevingen</li> </ul>	
Biomex Dynamics <sup>®</sup> Technologie  	<p>In samenspel met de gewrichten, spieren en botten bij de natuurlijke loop, volgt de menselijke voet bepaalde bewegingspatronen. Onze Biomex Dynamics loopzool ondersteunt dit en maakt ook in de schoen een voorwaartse dynamiek mogelijk, die overeenkomt met de aangeboren loop van de mens.</p> <p>Geleidingselementen: De ontkoppelde geleidingselementen die parallel liggen aan de S-vormige afwikkellijke ondersteunen de torsie en zo ook de afwikkeldynamiek van de voor- en achtervoet.</p> <p>Het aan de binnenkant verhoogde zoolprofiel voorkomt overpronatie (kantelen van de voet naar de binnnekant tijdens het lopen)</p>	
Metaalvrije uitvoering	<ul style="list-style-type: none"> <li>• Licht van gewicht</li> <li>• Geschikt voor metaalgevoelige werkomgevingen</li> <li>• Geen storing bij metaaldetectoren</li> <li>• Kan in de buurt van ringleidingssystemen gedragen worden</li> </ul>	
Slijtvaste beschermneus	<ul style="list-style-type: none"> <li>• In directe verbinding met het bovenmateriaal bij de beschermneus</li> <li>• Bijzondere bescherming tegen slijtage aan de top van de schoen</li> <li>• Beschermt het bovenmateriaal tegen vroegtijdige slijtage</li> </ul>	
BOVENMATERIAAL		
Microvezels	<ul style="list-style-type: none"> <li>• Synthetisch materiaal</li> <li>• Uiterst zacht</li> <li>• Vormvast</li> <li>• Scheurvast</li> <li>• Snel drogend</li> <li>• Slijtvast en licht</li> </ul>	

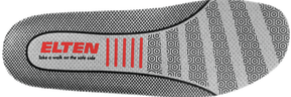
## VOERINGSMATERIAAL

Ademende binnenvoering van textiel	<ul style="list-style-type: none"><li>• Klimaatregulerend</li><li>• Goed ademend</li><li>• Huidvriendelijk</li><li>• Goede transpiratie opname en -afgifte</li></ul>
Voering van de verstevigde hiel	<ul style="list-style-type: none"><li>• Het slijtvaste microvezelmateriaal is bijzonder duurzaam en zorgt voor een aangenaam draagcomfort.</li></ul>

## BESCHERMNEUS

Kunststof neus 	<ul style="list-style-type: none"><li>• Bescherming tegen een impact van min. 200 Joule en een druk van min. 15 kN</li><li>• Duurzame bekleding van de zijkanten</li><li>• Ergonomisch gevormd</li><li>• Aangename vrijheid voor de tenen</li><li>• Goede afdekking van de kleine teen</li><li>• Licht van gewicht - gewichtsreducering in vergelijking met traditionele stalen neuzen</li><li>• 100% metaalvrij</li><li>• 100% antimagnetisch</li></ul>
---	--

## INLEGZOOL

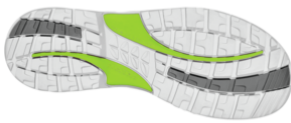
Semi-orthopedische inlegzool ESD 	<ul style="list-style-type: none"><li>• ESD-uitrusting: beschermt tegen elektrostatische ontlading (electrostatic discharge=ESD). De hele, verwisselbare inlegzool is geleidend en ontworpen voor de inzet in ESD werkschoenen conform de norm DIN EN ISO 20345 en DIN EN 61340-5-1.</li><li>• Het voetbed van de inlegzool is op het natuurlijke, intacte voetgewelf afgestemd.</li><li>• De verbeterde schokdemping ontlast het gehele bewegingsapparaat - van voet tot wervelkolom.</li><li>• Verbeterd schoenklimaat door de open celstructuur van het PU-schuim. Zo blijft de voet altijd aangenaam droog.</li><li>• Het zachte PU schuim werkt schokabsorberend en verhoogt het loopcomfort.</li></ul>
---	--

## BESCHERMING TEGEN PENETRATIE

Metaalvrije bescherming tegen penetratie	<p>De textiel tussenzool voldoet aan de eisen voor bescherming tegen penetratie conform EN ISO 12568 en voldoet daarnaast aan de bijkomende eisen voor bescherming tegen penetratie conform EN ISO 20344 / 20345. Het lichte en flexibele materiaal maakt een betere elasticiteit van de schoen mogelijk, wat bijzonder merkbaar is tijdens het werken op oneffen ondergronden en werkzaamheden op de knieën.</p> <p>De textielvariant biedt 100 procent afdekking van de voet. Als vergelijk, stalen tussenzolen bedekken de voet voor 85 procent wegens beperkingen in het productieproces. Omdat de penetratiebescherming 100 procent metaalvrij en antimagnetisch is, worden deze toegepast in veiligheidsschoenen.</p>
--	---

## LOOPZOOI

Twee densiteiten  
profielzool BIOMEX  
DYNAMICS



- S-lijnvormige plaatsing van de profielblokken voor een ergonomische afwikkeling
- Kleurcontrasten voor dynamisch design
- Heel goede antislip eigenschappen
- Antistatisch

Loopzool: TPU (Thermoplastisch Polyurethaan)

- Kleur: lichtgrijs, met gekleurde inserts
- Profieldiepte: 4,0 mm
- Uiterst slijtvast
- Hittebestending tot ca. 130°C
- Koudeflexibel tot ca. -30°C
- Olie- en benzinebestendig

Tussenzool: PU (Polyurethaan)

- De zachte PU-kern zorgt voor een goede schokabsorptie en een hoog draagcomfort