

# FICHE TECHNIQUE

LILLY black High ESD S3S CI No. 746171

Pt. 34 - 42



## MARQUAGE CONFORME A LA NORME

Norme pour les chaussures de sécurité EN ISO 20345:2022 S3S

Exigences fondamentales dans la catégorie S3S:  
**A** Chaussure antistatique - **E** Capacité d'absorption d'énergie au niveau du talon  
- **WPA** Pénétration et absorption de l'eau - **S** Résistance de la semelle à la perforation -  
Arrière fermé - Semelle à crampons

Exigences additionnelles

**FO FUEL RESISTANCE**  
Résistance aux hydrocarbures  
**SR SLIP RESISTANCE**  
Antidérapant sur carreau céramique avec glycérine.  
**CI COLD INSULATED**  
Isolation du semelage contre le froid

## FORME

Chaussure de sécurité haute pour femmes



Forme B - en pointure 38, la hauteur de la tige doit être au moins 10,5 cm.

## CHAUSSANT



Chaussures femme

Le chaussant est parfaitement adapté à la morphologie du pied féminin.

## DOMAINES D'UTILISATION

Domaines d'utilisation	Utilisation indoor et outdoor Zones dans lesquelles l'influence de l'humidité est probable (S2) Zones dans lesquelles les dangers de pénétration d'objets pointus et acérés existent (S3/S3L/S3S)  Zones dans lesquelles il existe un danger de décharge électrostatique (ESD/EPA)  Domaines à basse température, utilisations hivernales, entretien des voiries etc.
------------------------	---

## CARACTERISTIQUES

Equipeement ESD	Grâce à sa très bonne capacité de décharge, la chaussure convient à tous les travaux dans les zones protégées contre les décharges électrostatiques (EPA) ou sensibles à l'ESD. Les chaussures satisfont à la norme 61340-5-1.	
Certification conforme à DGUV 112-191	<ul style="list-style-type: none"><li>• Certifié pour les semelles / modifications orthopédiques</li></ul>	
Languette fermée et rembourrée	<ul style="list-style-type: none"><li>• Confort de port excellent: la languette empêche les points de pression et que des saletés ne pénètrent dans la chaussure.</li></ul>	
Rembourrage du col	<ul style="list-style-type: none"><li>• Confort de port excellent: le bord de la tige est confortablement rembourré et entoure la cheville - pour une bonne stabilité et un bon maintien dans la chaussure.</li></ul>	
Passant au niveau du talon	<ul style="list-style-type: none"><li>• Mettre la chaussure plus vite: le passant au niveau du talon permet de chausser la chaussure facilement.</li></ul>	

## MATERIAU DU DESSUS

Nubuck imperméabilisé	<ul style="list-style-type: none"><li>• Domaines d'utilisation S2/S3</li><li>• Matériau naturel</li><li>• Résistant à l'usure</li><li>• Respirant</li><li>• Pénétration / Absorption de l'eau conforme à la norme EN ISO 20345 S2</li><li>• Grâce à l'imperméabilisation, la résistance à la pénétration et à l'absorption d'eau est augmentée</li></ul>
Microfibre	<ul style="list-style-type: none"><li>• Matériau synthétique</li><li>• Particulièrement doux</li><li>• Indéformable</li><li>• Indéchirable</li><li>• Sèche rapidement</li><li>• Résistant à l'abrasion et léger</li></ul>

## MATERIAU DE DOUBLURE

Doublure chauffante	<ul style="list-style-type: none"><li>• Bonne respirabilité</li><li>• Douce à la peau</li><li>• Absorption élevée de la transpiration</li></ul>
Poche de bout de doublure	<ul style="list-style-type: none"><li>• Le matériau microfibre est particulièrement résistant à l'usure et garantit un confort de port agréable.</li></ul>

## EMBOUT DE PROTECTION

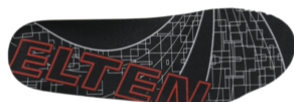
Embout en acier



- Protection contre les chocs d'une valeur de 200 Joules min. et contre l'écrasement d'une force équivalente à min. 15 kN
- Recouvrement durable des arêtes pour un effet de rembourrage
- Forme ergonomique
- Bonne liberté des orteils
- Bonne couverture de la zone du petit orteil

## SEMELLE INTERIEURE

Semelle intérieure  
entière ESD PRO Lady Y



- EQUIPEMENT ESD: Protection contre la décharge électrostatique (electrostatic discharge = ESD). La semelle intérieure entière est amovible, conductrice et conçue pour l'usage dans les chaussures de sécurité ESD selon les normes DIN EN ISO 20345 et DIN EN 61340-5-1.
- La semelle intérieure est particulièrement adaptée à la forme des chaussures de sécurité pour femmes.
- La semelle entière amovible offre le plus grand confort pour les chaussures de sécurité.
- Amélioration du climat à l'intérieur de la chaussure grâce à la structure alvéolaire de la mousse PU. Ainsi le pied reste-t-il toujours agréablement sec.
- L'énorme souplesse de la mousse PU amortit les chocs lors de la marche et augmente le confort.

## INSERT ANTI-PERFORATION

Insert anti-perforation  
en textile composite  
haute ténacité

L'insert anti-perforation non métallique correspond à la norme de sécurité contre les perforations EN 12568. De plus, il satisfait aux exigences supplémentaires de sécurité anti-perforation conformément aux normes EN ISO 20344 / 20345. Le matériau léger et flexible permet une meilleure élasticité de la chaussure, surtout pendant des activités agenouillées ou pendant des travaux sur des sols irréguliers.

La variation textile couvre 100 % de la surface du pied (les semelles en acier ne couvrent que 85 % en raison de limitations dans la fabrication des chaussures). A 100 % non métallique et amagnétique, cet insert anti-perforation fait partie d'une chaussure de sécurité.

## SEMELLE EXTERIEURE

Semelle à crampons à  
deux couches TREKKING  
LADY



- Très bonne résistance à la glisse
- Antistatique

Couche d'usure : PU (polyuréthane)

- Couleur: noir
- Profondeur des crampons: 4,0 mm
- Résistante à l'usure
- Résiste à la chaleur jusqu'à environ 130°C
- Souple à basses températures jusqu'à environ -20°C
- Résistante aux huiles et aux carburants

Couche de confort : PU (polyuréthane)

- Le noyau souple en PU garantit une bonne absorption des chocs et offre un grand confort de port