

# FICHE TECHNIQUE

ANDERSON Craft Mid S3 HI No. 66091

Pt. 40 - 48



## MARQUAGE CONFORME A LA NORME

Norme pour les chaussures de sécurité EN ISO 20345 S3

Exigences fondamentales dans la catégorie S3:  
**A** Chaussure antistatique - **E** Capacité d'absorption d'énergie au niveau du talon  
 - **FO** Résistance aux hydrocarbures - **WRU** Résistance de la tige à la pénétration et l'absorption d'eau - **P** Résistance de la semelle à la perforation -  
 Arrière fermé - Semelle à crampons

Exigences additionnelles

**SRC** Antidérapant sur sol carrelé avec solution de laurylsulfate de sodium et sur plancher métallique avec glycérol. SRC est le meilleur classement concernant les propriétés antidérapantes qu'une chaussure de sécurité peut atteindre selon EN ISO 20345.

**HI** HEAT INSULATED

Isolation du semelage contre la chaleur

**HRO** HEAT RESISTANT OUTSOLE

Résistance de la semelle à la chaleur de contact, même à des températures élevées pendant une courte durée

## FORME

Chaussure de sécurité haute





Forme B - en pointure 42, la hauteur de la tige doit être au moins 11,3 cm.

## DOMAINES D'UTILISATION

Domaines d'utilisation	<p>Utilisation indoor et outdoor Zones dans lesquelles l'influence de l'humidité est probable (S2) Zones dans lesquelles les dangers de pénétration d'objets pointus et acérés existent (S3/S3L/S3S)</p> <p>Milieus chauds avec exigences élevées au niveau de la résistance thermique du semelage p. ex. travaux de toiture, travaux d'asphalte</p>
------------------------	--

## CARACTERISTIQUES

Certification conforme à DGUV 112-191	<ul style="list-style-type: none"> <li>• Certifié pour les semelles orthopédiques</li> </ul> 
Languette fermée	Confort de port excellent: la languette empêche que des saletés ne pénètrent dans la chaussure.
Rembourrage du col	<ul style="list-style-type: none"> <li>• Confort de port excellent: le bord de la tige est confortablement rembourré et entoure la cheville - pour une bonne stabilité et un bon maintien dans la chaussure.</li> </ul>
Matériau réfléchissant	<ul style="list-style-type: none"> <li>• Bonne visibilité dans l'obscurité</li> </ul> 
Boucle	<ul style="list-style-type: none"> <li>• Sert au réglage individuel de la languette</li> </ul>
Rivet de renfort dans la partie sollicitée de l'empaigne	Le rivet de renfort décharge les coutures et contribue à une durabilité prolongée de la tige.
Coutures en fil Nomex® thermorésistant	Protection maximale contre les flammes, la chaleur et les produits chimiques. Le nettoyage n'influence pas la résistance à la chaleur.
Fermeture pratique avec deux boucles	<ul style="list-style-type: none"> <li>• Pour une adaptation individuelle au pied</li> <li>• Améliore le confort de porte</li> </ul>
Manchette de protection rembourrée	Protection supplémentaire: La manchette empêche que des saletés ou des corps étrangers ne pénètrent dans la chaussure.
Sur-embout de protection en PU (polyuréthane)	<ul style="list-style-type: none"> <li>• Sur-embout de directement injecté</li> <li>• Protection particulière contre l'usure dans la zone de la pointe de la chaussure</li> <li>• Protège l'empaigne dans cette zone contre une usure prématurée</li> </ul>

## MATERIAU DU DESSUS

Cuir bovin	<ul style="list-style-type: none"> <li>• Domaines d'utilisation S1/S2/S3</li> <li>• Matériau naturel</li> <li>• Résistant à l'usure</li> <li>• Respirant</li> <li>• Pénétration / Absorption de l'eau conforme à la norme EN ISO 20345 S2</li> </ul>
------------	--

## MATERIAU DE DOUBLURE

Doublure en cuir	<ul style="list-style-type: none"> <li>• Résistance élevée à la déchirure</li> <li>• Respirante</li> <li>• Matériau naturel</li> </ul>
------------------	--

## MATERIAU DE DOUBLURE

Poche de bout de doublure

- Le matériau microfibre est particulièrement résistant à l'usure et garantit un confort de port agréable.

## EMBOUT DE PROTECTION

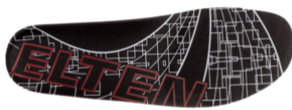
Embout en acier



- Protection contre les chocs d'une valeur de 200 Joules min. et contre l'écrasement d'une force équivalente à min. 15 kN
- Recouvrement durable des arêtes pour un effet de rembourrage
- Forme ergonomique
- Bonne liberté des orteils
- Bonne couverture de la zone du petit orteil

## SEMELLE INTERIEURE

Semelle intérieure entière ESD PRO (rec)



- EQUIPEMENT ESD: Protection contre la décharge électrostatique (electrostatic discharge = ESD). La semelle intérieure entière est amovible, conductrice et conçue pour l'usage dans les chaussures de sécurité ESD selon les normes DIN EN ISO 20345 et DIN EN 61340-5-1.
- La semelle intérieure avec membrane imperméable
- La semelle entière amovible offre le plus grand confort pour les chaussures de sécurité.
- La semelle intérieure possède d'une bonne fonction d'absorption et d'évacuation d'humidité et garantit ainsi un climat sain à l'intérieur de la chaussure.
- L'énorme souplesse de la mousse PU amortit les chocs lors de la marche et augmente le confort.
- Amélioration du climat à l'intérieur de la chaussure grâce à la structure alvéolaire de la mousse PU. Ainsi le pied reste-t-il toujours agréablement sec.

## INSERT ANTI-PERFORATION

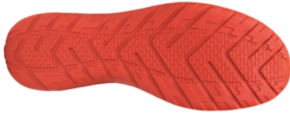
Insert anti-perforation en textile composite haute ténacité

L'insert anti-perforation non métallique correspond à la norme de sécurité contre les perforations EN 12568. De plus, il satisfait aux exigences supplémentaires de sécurité anti-perforation conformément aux normes EN ISO 20344 / 20345. Le matériau léger et flexible permet une meilleure élasticité de la chaussure, surtout pendant des activités agenouillées ou pendant des travaux sur des sols irréguliers.

La variation textile couvre 100 % de la surface du pied (les semelles en acier ne couvrent que 85 % en raison de limitations dans la fabrication des chaussures). A 100 % non métallique et amagnétique, cet insert anti-perforation fait partie d'une chaussure de sécurité.

## SEMELLE EXTERIEURE

Semelle à deux couches  
sans talon SKY



- Très bonne résistance à la glisse
- Antistatique

Couche d'usure : Nitrile

- Couleur: rouge
- Profondeur des crampons: 3,0 mm
- Pour une haute sécurité anti-dérapage sur toits et tuiles flamandes
- Résistante à l'usure
- Résiste à la chaleur jusqu'à environ 200°C, jusqu'à 300°C pendant une courte durée
- Souple à basses températures jusqu'à environ -20°C
- Résistante aux huiles et aux carburants
- Résiste à un grand nombre de produits chimiques (acides et lessives)
- Résilient

Couche de confort : PU (polyuréthane)

- Le noyau souple en PU garantit une bonne absorption des chocs et offre un grand confort de port