

FICHE TECHNIQUE

ALBERTO XXSG High ESD S3S CI No. 788731

Pt. 36 - 48



MARQUAGE CONFORME A LA NORME

Norme pour les chaussures de sécurité EN ISO 20345:2022 S3S

Exigences fondamentales dans la catégorie S3S:
A Chaussure antistatique - **E** Capacité d'absorption d'énergie au niveau du talon
 - **WPA** Pénétration et absorption de l'eau - **S** Résistance de la semelle à la perforation -
 Arrière fermé - Semelle à crampons

Exigences additionnelles

FO FUEL RESISTANCE
 Résistance aux hydrocarbures

SR SLIP RESISTANCE
 Antidérapant sur carreau céramique avec glycérine.

LG LADDER GRIP
 Bord du talon d'au moins 10 mm

CI COLD INSULATED
 Isolation du semelage contre le froid

FORME

Botte de sécurité d'hiver








Forme C - en pointure 42, la hauteur de la tige doit être au moins 17,8 cm.

DOMAINES D'UTILISATION

Domaines d'utilisation	<p>Utilisation indoor et outdoor</p> <p>Zones dans lesquelles l'influence de l'humidité est probable (S2)</p> <p>Zones dans lesquelles les dangers de pénétration d'objets pointus et acérés existent (S3/S3L/S3S)</p> <p>Zones dans lesquelles il existe un danger de décharge électrostatique (ESD/EPA)</p> <p>Domaines à basse température, utilisations hivernales, entretien des voiries etc.</p> <p>Lieux de travail sur des sols durs : le noyau souple composé du matériau révolutionnaire Infinergy® amortit l'impact et reprend sa forme initiale lorsque la pression diminue - pour plus d'énergie à chaque pas.</p>
------------------------	---

CARACTERISTIQUES

Equipement ESD	<p>Grâce à sa très bonne capacité de décharge, la chaussure convient à tous les travaux dans les zones protégées contre les décharges électrostatiques (EPA) ou sensibles à l'ESD. Les chaussures satisfont à la norme 61340-5-1.</p>	
Pointures (modèle unisexe)	<ul style="list-style-type: none"> • Gamme de pointures élargie: Livrable en pointures 36 - 48 	
Certification conforme à DGUV 112-191	<ul style="list-style-type: none"> • Certifié pour les semelles / modifications orthopédiques 	
Bord de la tige rembourré	<ul style="list-style-type: none"> • Confort de port excellent: le bord de la tige rembourré protège le tendon d'Achille. 	
Matériau réfléchissant	<ul style="list-style-type: none"> • Bonne visibilité dans l'obscurité 	
<p>Semelle avec un noyau en Infinergy® de BASF</p> 	<p>Le noyau de la semelle se compose d'un polyuréthane expansé thermoplastique sous forme de perles de mousse ovales. Ces perles sont toutes liées l'une à l'autre - il en résulte un matériau très léger et élastique. Cette technologie révolutionnaire absorbe des chocs et rebond extrêmement bien en cas de pression; l'énergie est donc retournée au porteur. Le noyau garde son élasticité même à des températures de -20°C.</p>	
Sur-embout de protection en PU (polyuréthane)	<ul style="list-style-type: none"> • Sur-embout de directement injecté • Protection particulière contre l'usure dans la zone de la pointe de la chaussure • Protège l'empeigne dans cette zone contre une usure prématurée 	

MATERIAU DU DESSUS

Cuir bovin	<ul style="list-style-type: none"> • Domaines d'utilisation S1/S2/S3 • Matériau naturel • Résistant à l'usure • Respirant • Pénétration / Absorption de l'eau conforme à la norme EN ISO 20345 S2
------------	--


MATERIAU DU DESSUS

Matériau textile imperméabilisé	<ul style="list-style-type: none">• Domaines d'utilisation S2/S3• Matériau synthétique• Indéformable• Antidéchirure• Sèche rapidement• Résistant à l'usure et léger• Pénétration / absorption d'eau conforme à la norme EN ISO 20345 S2; résistance additionnelle à l'eau grâce à l'imperméabilisation du matériau
---------------------------------	--


MATERIAU DE DOUBLURE

Doublure d'hiver	<ul style="list-style-type: none">• Bonne respirabilité• Douce à la peau• Absorption élevée de la transpiration• Très agréable à porter
Poche de bout de doublure	<ul style="list-style-type: none">• Le matériau microfibre est particulièrement résistant à l'usure et garantit un confort de port agréable.

EMBOUT DE PROTECTION

Embout en acier 	<ul style="list-style-type: none">• Protection contre les chocs d'une valeur de 200 Joules min. et contre l'écrasement d'une force équivalente à min. 15 kN• Recouvrement durable des arêtes pour un effet de rembourrage• Forme ergonomique• Bonne liberté des orteils• Bonne couverture de la zone du petit orteil
---	--

SEMELLE INTERIEURE

Semelle intérieure entière ARTISAN ESD Level 2 	<ul style="list-style-type: none">• EQUIPEMENT ESD: Protection contre la décharge électrostatique (electrostatic discharge = ESD). La semelle intérieure entière est amovible, conductrice et conçue pour l'usage dans les chaussures de sécurité ESD selon les normes DIN EN ISO 20345 et DIN EN 61340-5-1.• Full inlay sole in three different heights to optimise the fit• Niveau 1 : Notamment plus de confort pour les pieds forts• Niveau 2 : Offre un amortissement confortable pour les pieds moyennement forts• Niveau 3 : Absorption des chocs efficace et plus d'adhérence pour les pieds étroits• La semelle intérieure possède d'une bonne fonction d'absorption et d'évacuation d'humidité et garantit ainsi un climat sain à l'intérieur de la chaussure.• Amélioration du climat à l'intérieur de la chaussure grâce à la structure alvéolaire de la mousse PU. Ainsi le pied reste-t-il toujours agréablement sec.• L'énorme souplesse de la mousse PU amortit les chocs lors de la marche et augmente le confort.• La semelle entière amovible offre le plus grand confort pour les chaussures de sécurité.
---	---

INSERT ANTI-PERFORATION

Insert anti-perforation en textile composite haute ténacité contenant des matériaux recyclés

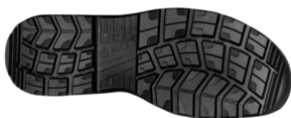
L'insert anti-perforation non métallique correspond à la norme de sécurité contre les perforations EN 12568. De plus, il satisfait aux exigences supplémentaires de sécurité anti-perforation conformément aux normes EN ISO 20344 / 20345. Le matériau léger et flexible permet une meilleure élasticité de la chaussure, surtout pendant des activités agenouillées ou pendant des travaux sur des sols irréguliers.

La variation textile couvre 100 % de la surface du pied (les semelles en acier ne couvrent que 85 % en raison de limitations dans la fabrication des chaussures). A 100 % non métallique et amagnétique, cet insert anti-perforation fait partie d'une chaussure de sécurité.

La semelle textile anti-perforation est fabriquée à partir de 20 % de polyester recyclé.

SEMELLE EXTERIEURE

Semelle à gros crampons à deux couches
WELLMAXX SAFETY-GRIP



- Blocs de crampons disposés en forme de la lettre S pour un déroulement ergonomique
- Très bonne résistance à la glisse
- Antistatique

Couche d'usure : PU (polyuréthane)

- Couleur: noir
- Profondeur des crampons: 6,0 mm
- Particulièrement résistante à l'usure
- Résiste à la chaleur jusqu'à environ 130°C
- Souple à basses températures jusqu'à environ -20°C
- Résistante aux huiles et aux carburants

Couche de confort : PU avec un noyau en Infinergy® de BASF

- Le noyau en Infinergy® garantit un très bon amortissement avec un effet de rebond
- Le noyau souple en PU garantit une bonne absorption des chocs et offre un grand confort de port