

# 18-005A Adaptateur de filetage (Paar) M5



## DESCRIPTION

Les adaptateurs de filetage de la série 18-A sont utilisés conjointement avec les extracteurs de la série 18 pour l'extraction et le retrait de composants avec des filetages, tels que des goupilles, des clavettes ou des boulons, dans l'artisanat, l'industrie et les ateliers. Le processus d'extraction-séparation est capable de séparer délicatement ces pièces avant qu'elles puissent être extraites de l'extérieur.

## DOMAINE D'UTILISATION

En commun avec les extracteurs de la série 18 pour l'extraction et le retrait de composants avec des filetages, comme par exemple des goupilles, des clavettes ou des boulons

## BENEFIT

- Les adaptateurs de filetage permettent l'extraction minutieuse et sûre des pièces avec des trous filetés.

## DONNÉES DE BASE

GTIN [EAN]	4021176337468
Pays d'origine	DE
Matériau de la mallette	Acier à outils
Série	18-A
Poids net [kg]	0,4 kg
Contenu de l'emballage	1 peu
Loi sur les emballages	PP 05
Capacité de distribution dans le monde entier	Oui (REACH, RoHS, POP, PROP65, TSCA)

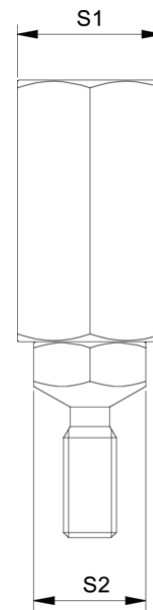
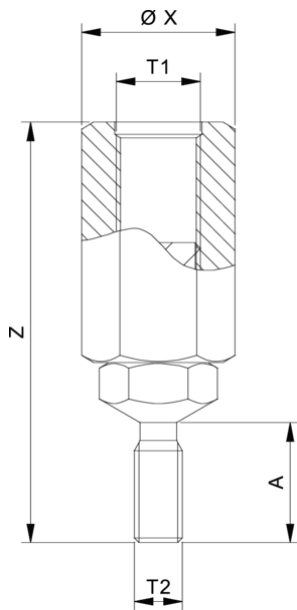
## CONVIENT À

- 18-0\_Extracteur
- 18-1\_Extracteur

## PIÈCES DE RECHANGE

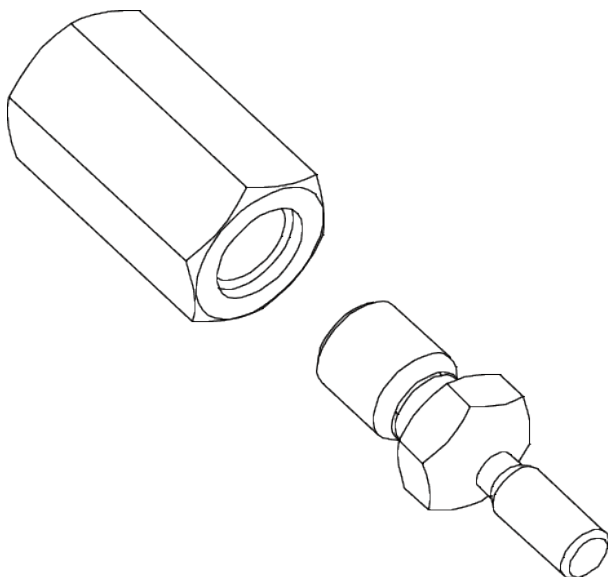
- GE5-10\_Insert fileté
- VM10-10\_Écrou de jonction

# Adaptateur de filetage (Paar) M5



Abréviation	Attribut	Wert
Z	Longueur totale [mm]	55 mm
X	Diamètre extérieur de l'écrou de liaison [mm]	16 mm
S1	Ouverture de clé de l'écrou de liaison [mm]	14 mm
S2	Ouverture de clé de l'insert fileté [mm]	14 mm
A	Longueur de vissage de l'adaptateur fileté [mm]	15
T1	Filetage de réception pour boulon de traction [dimension nominale]	M10
T2	Filetage d'insertion [dimension nominale]	M5

Abréviation	Attribut	Wert
Z	Longueur totale [mm]	55 mm
X	Diamètre extérieur de l'écrou de liaison [mm]	16 mm
S1	Ouverture de clé de l'écrou de liaison [mm]	14 mm
S2	Ouverture de clé de l'insert fileté [mm]	14 mm
A	Longueur de vissage de l'adaptateur fileté [mm]	15
T1	Filetage de réception pour boulon de traction [dimension nominale]	M10
T2	Filetage d'insertion [dimension nominale]	M5



Abréviation	Attribut	Wert
Z	Longueur totale [mm]	55 mm
X	Diamètre extérieur de l'écrou de liaison [mm]	16 mm
S1	Ouverture de clé de l'écrou de liaison [mm]	14 mm

S2	Ouverture de clé de l'insert fileté [mm]	14 mm
A	Longueur de vissage de l'adaptateur fileté [mm]	15
T1	Filetage de réception pour boulon de traction [dimension nominale]	M10
T2	Filetage d'insertion [dimension nominale]	M5