

FICHE TECHNIQUE

ROSARIO XXST white-green Low ESD S1PS No. 720051


Pt. 35 - 48



MARQUAGE CONFORME A LA NORME

<p>Norme pour les chaussures de sécurité EN ISO 20345:2022 S1PS</p>	<p>Exigences fondamentales dans la catégorie S1PS: A Chaussure antistatique - E Capacité d'absorption d'énergie au niveau du talon - P Semelle intermédiaire en acier - S Résistance de la semelle à la perforation - Arrière fermé</p>
<p>Exigences additionnelles</p>	<p>FO FUEL RESISTANCE Résistance aux hydrocarbures</p> <p>SR SLIP RESISTANCE Antidérapant sur carreau céramique avec glycérine.</p>



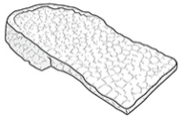

FORME

<p>Chaussure de sécurité basse</p> 	<p>Forme A - en pointure 42, la hauteur maximale de la tige est de 11,2 cm.</p>
--	---

DOMAINES D'UTILISATION

<p>Domaines d'utilisation</p>	<p>Zones de travail sèches Industrie, entrepôt, transport, assemblage etc. Zones dans lesquelles les dangers de pénétration d'objets pointus et acérés existent (S1P/S1PL/S1PS)</p> <p>Zones dans lesquelles il existe un danger de décharge électrostatique (ESD/EPA)</p> <p>Lieux de travail sur des sols durs : le noyau souple composé du matériau révolutionnaire Infinergy® amortit l'impact et reprend sa forme initiale lorsque la pression diminue - pour plus d'énergie à chaque pas.</p>
-------------------------------	---

CARACTERISTIQUES

<p>Équipement ESD</p>	<p>Grâce à sa très bonne capacité de décharge, la chaussure convient à tous les travaux dans les zones protégées contre les décharges électrostatiques (EPA) ou sensibles à l'ESD. Les chaussures satisfont à la norme 61340-5-1.</p>	
<p>Pointures (modèle unisexe)</p>	<ul style="list-style-type: none"> • Gamme de pointures élargie: Livrable en pointures 35 - 48 	
<p>Certification conforme à DGUV 112-191</p>	<ul style="list-style-type: none"> • Certifié pour les semelles / modifications orthopédiques 	
<p>Bord de la tige rembourré</p>	<ul style="list-style-type: none"> • Confort de port excellent: le bord de la tige rembourré protège le tendon d'Achille. 	
<p>Languette rembourrée</p>	<ul style="list-style-type: none"> • Confort de port excellent: la languette empêche les points de pression. 	
<p>Semelle avec un noyau en Infinergy® de BASF</p> 	<p>Le noyau de la semelle se compose d'un polyuréthane expansé thermoplastique sous forme de perles de mousse ovales. Ces perles sont toutes liées l'une à l'autre - il en résulte un matériau très léger et élastique. Cette technologie révolutionnaire absorbe des chocs et rebond extrêmement bien en cas de pression; l'énergie est donc retournée au porteur. Le noyau garde son élasticité même à des températures de -20°C.</p>	


MATERIAU DU DESSUS

<p>Daim</p>	<ul style="list-style-type: none"> • Domaines d'utilisation S1 • Matériau naturel • Respirant 	
-------------	--	--

MATERIAU DE DOUBLURE

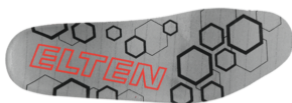
<p>Doublure textile respirante</p>	<ul style="list-style-type: none"> • Thermorégulée • Bonne respirabilité • Douce à la peau • Absorption / évacuation élevée de la transpiration 	
<p>Poche de bout de doublure</p>	<ul style="list-style-type: none"> • Le matériau microfibre est particulièrement résistant à l'usure et garantit un confort de port agréable. 	

EMBOUT DE PROTECTION

<p>Embout en acier</p> 	<ul style="list-style-type: none"> • Protection contre les chocs d'une valeur de 200 Joules min. et contre l'écrasement d'une force équivalente à min. 15 kN • Recouvrement durable des arêtes pour un effet de rembourrage • Forme ergonomique • Bonne liberté des orteils • Bonne couverture de la zone du petit orteil 	
--	--	--

SEMELLE INTERIEURE

Semelle intérieure
entière SPORTIVE ESD
(rec)



- EQUIPEMENT ESD: Protection contre la décharge électrostatique (electrostatic discharge = ESD). La semelle intérieure entière est amovible, conductrice et conçue pour l'usage dans les chaussures de sécurité ESD selon les normes DIN EN ISO 20345 et DIN EN 61340-5-1.
- La semelle intérieure avec membrane imperméable
- La semelle entière amovible offre le plus grand confort pour les chaussures de sécurité.
- Amélioration du climat à l'intérieur de la chaussure grâce à la structure alvéolaire de la mousse PU. Ainsi le pied reste-t-il toujours agréablement sec.
- L'énorme souplesse de la mousse PU amortit les chocs lors de la marche et augmente le confort.

INSERT ANTI-PERFORATION

Insert anti-perforation
en textile composite
haute ténacité contenant
des matériaux recyclés

L'insert anti-perforation non métallique correspond à la norme de sécurité contre les perforations EN 12568. De plus, il satisfait aux exigences supplémentaires de sécurité anti-perforation conformément aux normes EN ISO 20344 / 20345. Le matériau léger et flexible permet une meilleure élasticité de la chaussure, surtout pendant des activités agenouillées ou pendant des travaux sur des sols irréguliers.

La variation textile couvre 100 % de la surface du pied (les semelles en acier ne couvrent que 85 % en raison de limitations dans la fabrication des chaussures). A 100 % non métallique et amagnétique, cet insert anti-perforation fait partie d'une chaussure de sécurité.

La semelle textile anti-perforation est fabriquée à partir de 20 % de polyester recyclé.

SEMELLE EXTERIEURE

Semelle à deux couches
sans talon WELLMAXX
STREET



- Très bonne résistance à la glisse
- Antistatique

Couche d'usure : TPU (polyuréthane thermoplastique)

- Couleur: beige
- Profondeur des crampons: 3,5 mm
- Particulièrement résistante à l'usure
- Résiste à la chaleur jusqu'à environ 130°C
- Souple à basses températures jusqu'à environ -30°C
- Résistante aux huiles et aux carburants

Couche de confort : PU avec un noyau en Infinergy® de BASF

- Le noyau souple en PU garantit une bonne absorption des chocs et offre un grand confort de port
- Le noyau en Infinergy® garantit un très bon amortissement avec un effet de rebond