

# FICHE TECHNIQUE

Réf. 63.022.0 - SIERRA NEVADA MID S3 WR CI HI HRO SRC



- Protection: embout en fibre de verre et semelle anti-perforation souple FAP®  
Plus: CORDURA®  
Tige: cuir pleine fleur graissé  
Doublure: SYMPATEX®  
Assise du pied: evercushion® BA+  
Semelle: semelle en PU/caoutchouc SCUFF CAPS EVO - résistante à la chaleur jusqu'à 300°C, anti-dérapante sur des terrains rugueux, auto-nettoyante  
Tailles / Largeur: 39 - 48 / 11



CORDURA®



SLIP RESISTANT



HRO SOLE



HEAT INSULATED



COLD INSULATED



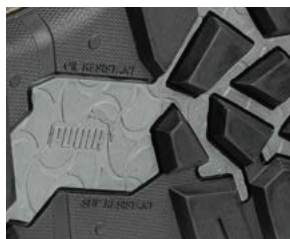
WATERPROOF



BIG SIZES



COMFORTABLE FIT



## Semelle SCUFF CAPS EVO

Comme vous pouvez le constater, le profil de cette HRO-semelle robuste en caoutchouc normée résistante à la chaleur jusqu'à 300°C a été conçu pour offrir des performances optimales et de la protection élevée, même des terrains rugueux.



## Embout en fibre de verre

Embout de protection en matières fibre de verre, plus léger que les embouts acier traditionnels, amagnétique, avec isolation thermique.



## VOLUME PLUS<sup>48</sup>

La forme spéciale e la barre assure un espace supplémentaire au niveau du petit orteil et à la base du pied. Ce détail supplémentaire de confort est disponible jusqu'en taille 48.



## Scuff Cap

Embout de protection emonté pour les personnes qui notamment s'agenouillent beaucoup dans leur fonction.



## evercushion® BA+

L'assise du pied anatomique avec régulation de l'humidité dispose d'une surface antidérapante. Deux couches de mousse de polyurethane en différentes densités assurent un amortissement actif. Les surélévations du talon et de la plante antérieure ainsi que le support de la voûte plantaire améliorent l'adhérence. De plus, elles assurent une position naturelle du pied, une réduction des pressions et une stimulation des muscles lors de la marche.



## Tige & Doublure

Le tige consiste en cuir pleine fleur robuste, extrêmement résistant à l'abrasion. Le matériau souple et lisse offre une protection optimale contre l'humidité infiltrante tout en étant facile à nettoyer.

La membrane climatique Sympatex® rend la chaussure étanche au vent et à l'eau et permet une gestion active de la transpiration.

