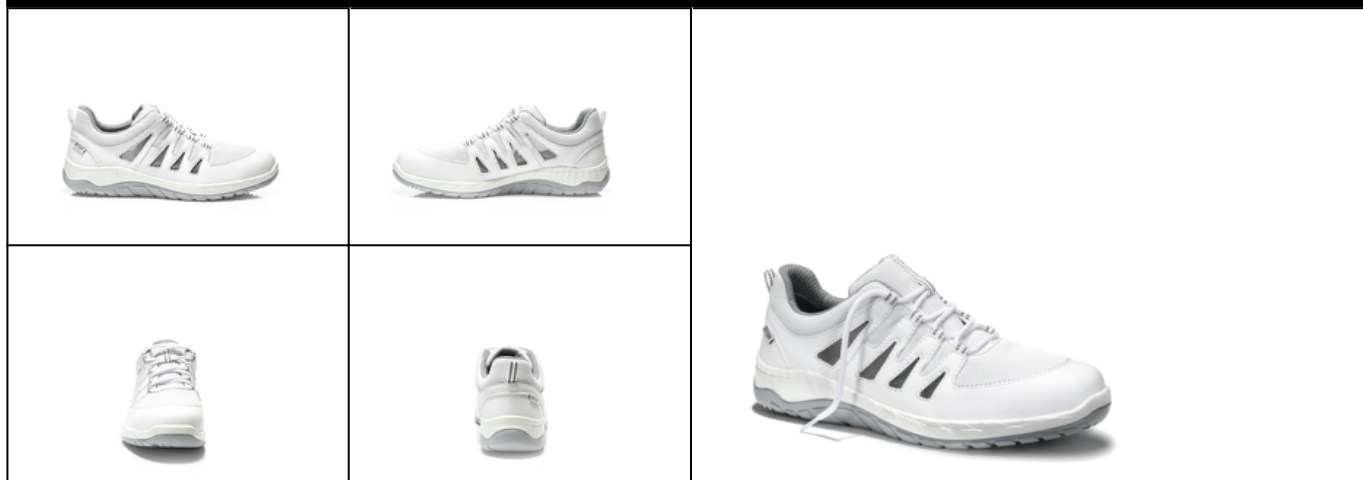


FICHE TECHNIQUE

MADDOX Air Mesh white Low ESD O1 No. 972560


Pt. 36 - 49



MARQUAGE CONFORME A LA NORME

Norme pour les chaussures de travail EN ISO 20347:2022 O1	Exigences fondamentales dans la catégorie O1: A Chaussure antistatique - E Capacité d'absorption d'énergie au niveau du talon - Arrière fermé
Exigences additionnelles	FO FUEL RESISTANCE Résistance aux hydrocarbures SR SLIP RESISTANCE Antidérapant sur carreau céramique avec glycérine.

FORME

Chaussure de travail basse 	Forme A - en pointure 42, la hauteur maximale de la tige est de 11,2 cm.
---	--

DOMAINES D'UTILISATION



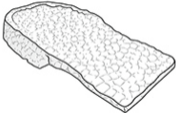

Domaines d'utilisation	Utilisation d'activité sèches Utilisation dans les zones où il n'existe pas de danger de chute d'objets lourds Zones dans lesquelles il existe un danger de décharge électrostatique (ESD/EPA) Lieux de travail sur des sols durs : le noyau souple composé du matériau révolutionnaire Infinergy® amortit l'impact et reprend sa forme initiale lorsque la pression diminue - pour plus d'énergie à chaque pas.
------------------------	---

CARACTERISTIQUES

Equipement ESD	Grâce à sa très bonne capacité de décharge, la chaussure convient à tous les travaux dans les zones protégées contre les décharges électrostatiques (EPA) ou sensibles à l'ESD. Les chaussures satisfont à la norme 61340-5-1.
----------------	--



CARACTERISTIQUES

Pointures (modèle unisexe)	<ul style="list-style-type: none"> • Gamme de pointures élargie: Livrable en pointures 36 - 49
Certification conforme à DGUV 112-191	<ul style="list-style-type: none"> • Certifié pour les semelles orthopédiques 
Bord de la tige rembourré	<ul style="list-style-type: none"> • Confort de port excellent: le bord de la tige rembourré protège le tendon d'Achille.
Languette rembourrée	<ul style="list-style-type: none"> • Confort de port excellent: la languette empêche les points de pression.
Matériau réfléchissant	<ul style="list-style-type: none"> • Bonne visibilité dans l'obscurité 
Semelle avec un noyau en Infinergy® de BASF 	<p>Le noyau de la semelle se compose d'un polyuréthane expansé thermoplastique sous forme de perles de mousse ovales. Ces perles sont toutes liées l'une à l'autre - il en résulte un matériau très léger et élastique. Cette technologie révolutionnaire absorbe des chocs et rebond extrêmement bien en cas de pression; l'énergie est donc retournée au porteur. Le noyau garde son élasticité même à des températures de -20°C.</p> 
Modèle sans métal et sans cuir	<ul style="list-style-type: none"> • Poids faible • Adapté aux domaines d'activité sensibles aux métaux • Pas de perturbation des détecteurs de métaux • Utilisation à proximité des boucles inductives possible • Convient aux personnes allergiques au cuir

MATERIAU DU DESSUS

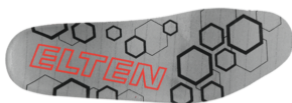
Microfibre	<ul style="list-style-type: none"> • Matériau synthétique • Particulièrement doux • Indéformable • Indéchirable • Sèche rapidement • Résistant à l'abrasion et léger
Matériau mesh	<ul style="list-style-type: none"> • Domaines d'utilisation S1 • Matériau synthétique • Indéformable • Antidéchirure • Sèche rapidement • Résistant à l'abrasion et léger

MATERIAU DE DOUBLURE

Doublure textile respirante	<ul style="list-style-type: none"> • Thermorégulée • Bonne respirabilité • Douce à la peau • Absorption / évacuation élevée de la transpiration
Poche de bout de doublure	<ul style="list-style-type: none"> • Le matériau microfibre est particulièrement résistant à l'usure et garantit un confort de port agréable.

SEMELLE INTERIEURE

Semelle intérieure
entière SPORTIVE ESD
(rec)



- EQUIPEMENT ESD: Protection contre la décharge électrostatique (electrostatic discharge = ESD). La semelle intérieure entière est amovible, conductrice et conçue pour l'usage dans les chaussures de sécurité ESD selon les normes DIN EN ISO 20345 et DIN EN 61340-5-1.
- La semelle intérieure avec membrane imperméable
- La semelle entière amovible offre le plus grand confort pour les chaussures de sécurité.
- Amélioration du climat à l'intérieur de la chaussure grâce à la structure alvéolaire de la mousse PU. Ainsi le pied reste-t-il toujours agréablement sec.
- L'énorme souplesse de la mousse PU amortit les chocs lors de la marche et augmente le confort.

PREMIERE

Première en non-tissé
doux compatible ESD

Equipement ESD: Protection contre les décharges électrostatiques (electrostatic discharge = ESD), et ceci sans avoir recours à des moyens auxiliaires ayant la fonction de passerelle vers la semelle.

- Environ 50 % plus léger que les semelles similaires en matériaux naturels
- Flexible et indéformable
- Bonne perméabilité à l'air
- Résistance exceptionnelle à l'usure
- Absorption élevée de l'humidité
- Séchage rapide (quasiment en une nuit)

SEMELLE EXTERIEURE

Semelle à deux couches
sans talon MAXXIMO



- Très bonne résistance à la glisse
- Antistatique

Couche d'usure : TPU (polyuréthane thermoplastique)

- Couleur: gris clair
- Profondeur des crampons: 3,5 mm
- Particulièrement résistante à l'usure
- Résiste à la chaleur jusqu'à environ 130°C
- Souple à basses températures jusqu'à environ -30°C
- Résistante aux huiles et aux carburants

Couche de confort : PU avec un noyau en Infinergy® de BASF

- Le noyau souple en PU garantit une bonne absorption des chocs et offre un grand confort de port
- Le noyau en Infinergy® garantit un très bon amortissement avec un effet de rebond